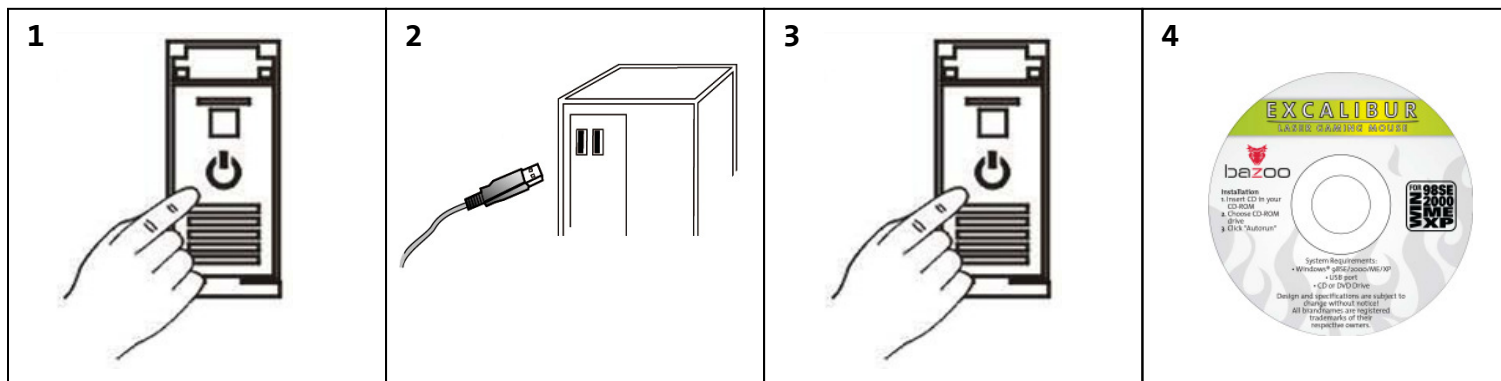




bazoo

bazoo Excalibur Laser Gaming Mouse – Quick Installation



D

- 1 - Schalten Sie den Computer aus
- 2 - Verbinden Sie den USB Stecker mit einem freien USB Port des Computers.
- 3 - Schalten Sie den Computer ein.
- 4 - Installieren Sie die Treibersoftware.

F

- 1 - Eteignez l'ordinateur.
- 2 - Branchez le connecteur USB à un port USB disponible de l'ordinateur.
- 3 - Allumez l'ordinateur.
- 4 - Installez le logiciel du driver.

E

- 1 - Apague el ordenador.
- 2 - Enchufe el conector USB en un puerto USB libre del ordenador.
- 3 - Encienda el ordenador.
- 4 - Instale el software del driver.

NL

- 1 - De computer uitschakelen
- 2 - De USB stekker met een beschikbare USB poort van de computer verbinden
- 3 - De computer starten
- 4 - De driver software installeren

PL

- 1 - Wyłączyć komputer.
- 2 - Podłączyć wtyczkę USB do wolnego portu USB przy komputerze.
- 3 - Włączyć komputer.
- 4 - Zainstalować sterowniki.

GB

- 1 - Turn off the computer.
- 2 - Plug in the USB connector in a free USB port of the computer.
- 3 - Turn on the computer.
- 4 - Install the driver software.

I

- 1 - Spegnerare il computer.
- 2 - Collegare la presa USB con una porta USB libera del computer.
- 3 - Accendere il computer.
- 4 - Installare il software del driver.

P

- 1 - Desligue o computador
- 2 - Ligue a ficha USB a uma porta USB livre do computador
- 3 - Ligue o computador.
- 4 - Instale o software do controlador.

DK

- 1 - Sluk for computeren.
- 2 - Tilslut USB stikket i en fri USB-port på computeren.
- 3 - Start computeren.
- 4 - Installer softwaren.

S

- 1 - Koppla från datorn
- 2 - Anslut USB-kontakten till en ledig USB-port på datorn
- 3 - Koppla till datorn
- 4 - Installera drivprogramvaran