



bazoo

EXCALIBUR

LASER GAMING MOUSE

Bedienungsanleitung.....	2
Manual.....	7
Notice d'emploi.....	12
Instrucciones de uso.....	17
Istruzioni per l'uso.....	22
Gebruiksaanwijzing.....	27
Betjeningsvejledning.....	32
Instruções de uso.....	37
Instalace.....	42
Bruksanvisning.....	47

Einleitung

Sie haben eine exzellente Wahl getroffen,...

indem Sie sich für eine innovative Technologie entschieden haben, die Ihnen einzigartige Vorteile bringt. Nehmen Sie sich ein paar Minuten Zeit, um diese Anleitung sorgfältig zu lesen. Dies wird Ihnen helfen, die verschiedenen Funktionalitäten zu verstehen und zu beherrschen.

Ihre Maus hat statt der herkömmlichen Kugel einen neu entwickelten optischen Lasersensor. Dieser ist in der Lage, auf nahezu allen Untergründen eine präzise Abtastung und Cursorsteuerung zu gewährleisten.

Wichtige ergonomische Informationen

Einige Experten glauben, dass die Benutzung einer Maus oder eines Trackballs zu Verletzungen an Händen, Handgelenken, Armen, Nacken oder Rücken führen kann. Fühlen Sie Schmerzen, Taubheit oder Schwäche in diesen Körperteilen, nehmen Sie professionelle medizinische Hilfe in Anspruch.

Um das Verletzungsrisiko zu verringern, befolgen Sie folgende Vorsichtsmaßnahmen:

- Machen Sie regelmäßig Pausen, stehen Sie auf und gehen Sie mehrmals in der Stunde umher.
- Wechseln Sie während des Tages die Aufgaben.
- Halten Sie Ihre Schultern entspannt, mit den Ellenbogen an der Seite.
- Stellen Sie Tastatur und Maus so, dass Sie sich nicht strecken müssen.
- Passen Sie Stuhl und Tastatur so an, dass die Oberarme und Handgelenke gerade sind.
- Vermeiden Sie das Auflegen der Handgelenke auf scharfe Kanten.

Systemvoraussetzungen

- Die Mouse ist kompatibel zum Standard-Microsoft®-Modus.
- Die Funktion der dritten Taste und des Rades benötigen Windows® 98 SE/2000/ME/XP/Vista
- Falls Sie Windows® 98SE nutzen, so halten Sie bitte bei der Installation die Windows® Installations-CD bereit
- Die Mouse ist kompatibel zu Mac OS 8.9, 9.x, 10.x + Linux 2.6.x.y

Allgemeine Funktionsübersicht

- Die bazoo Excalibur Laser Gaming Mouse ist eine kabelgebundene 5- Tasten Lasermaus mit Scrollrad
- Der Hochleistungslaser arbeitet mit einer Wellenlänge von 850nm und einer Bildrate von 9.600 FPS
- Die Auflösung läßt sich im Bereich von 400 – 2.400 dpi in 4 Stufen einstellen
- Das Gewicht kann durch zusätzliche Module um bis zu 45g erhöht werden
- Gewählte Auflösung und eingesetztes Gewicht werden durch LEDs angezeigt
- Für Rechtshänder optimierte ergonomische Form
- Full speed USB Anschluß
- „Always-On“ Funktion für verzögerungsfreie Reaktion
- Laser Klasse 1

Bevor Sie beginnen

- Heben Sie diese Installationsanleitung auf! Sie enthält wichtige Informationen zur Problemlösung.

Packungsinhalt

Die Verpackung beinhaltet:

1. bazoo Excalibur Laser Gaming Mouse
2. Gewichtsmodule (10g, 15g, 20g)
3. Kurzanleitung
4. Software- und Treiber-CD
6. Dieses Handbuch

Anmerkung: Sollte der Inhalt der Verpackung unvollständig sein, wenden Sie sich bitte umgehend an ihren Händler für Ersatz.

Installation

1. Verbinden Sie den USB-Stecker der Mouse mit einem USB Port an Ihrem PC
 2. Der PC erkennt neue Hardware und lädt Standardtreiber von der Windows-CD
 3. Die Grundfunktionen der Mouse stehen jetzt zur Verfügung
 4. Legen Sie die Treiber-CD in das Laufwerk Ihres PC's
 5. Klicken Sie im Explorer oder Arbeitsplatz doppelt auf Ihr CD-Laufwerk. Starten Sie die Datei „Setup.exe“ durch einen Doppelklick
 6. Die Installationsroutine wird automatisch gestartet. Folgen Sie den Anweisungen auf dem Bildschirm
- Nach Abschluß der Installation werden Sie gefragt, ob Sie den PC erneut starten wollen oder damit bis zu einem späteren Zeitpunkt warten wollen. Beachten Sie, dass alle Änderungen erst mit erneutem Starten des PC's wirksam werden

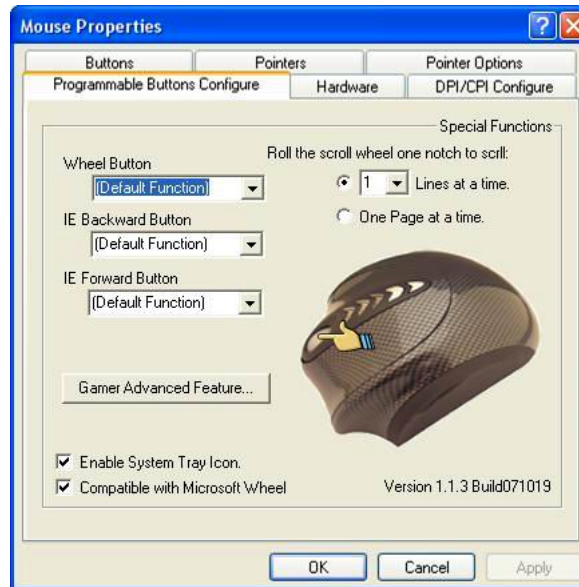
Programmierung

Ohne Installation des beiliegenden Treibers können Sie die bazoo Excalibur Laser Gaming Mouse bereits in ihren Grundfunktionen nutzen. Die seitlichen Tasten sind dann mit den Standardfunktionen des Betriebssystems belegt. Um die Mouse programmieren zu können, müssen Sie zuerst die Treibersoftware installieren (s. „Installation“). Die Tasten der Mouse sind folgendermaßen belegt (s. Abb.1):

- | | |
|-----------------------------------|--------------------------------|
| 1 – linke Mousetaste | 5 – Zurück / fünfte Mousetaste |
| 2 – rechte Mousetaste | 6 – Auflösung erhöhen |
| 3 – Scrollrad / dritte Mousetaste | 7 – Auflösung verringern |
| 4 – Vorwärts / vierte Mousetaste | |

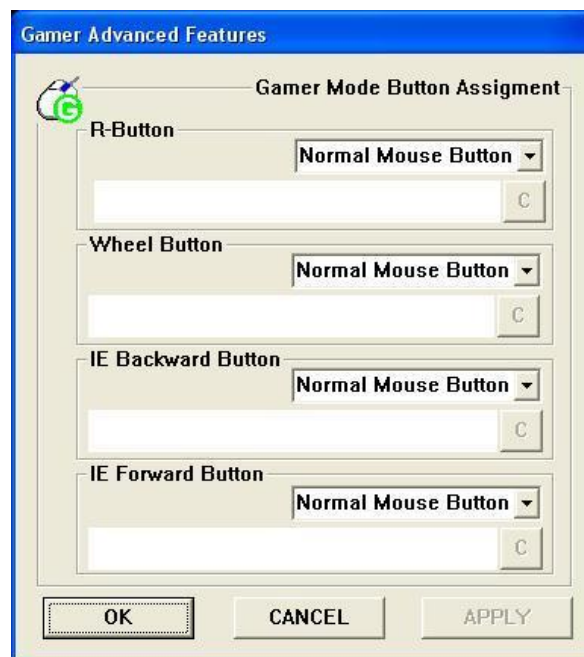


Zur Programmierung der Mouse und zur Einstellung der Treibersoftware doppelklicken Sie das Mousesymbol in der Taskleiste oder starten Sie die Software „Laser Center“ im Startmenü. Folgendes Fenster erscheint:



Jetzt können Sie die Moustasten mit Standardfunktionen des Betriebssystems belegen. Klicken Sie dazu auf die Drop-Down Menüs „Wheel Button“, „IE Backward Button“ oder „IE Forward Button“ um die entsprechenden Tasten zu belegen. Bitte beachten Sie, daß ein Drücken dieser programmierten Tasten innerhalb mancher Software (z.B. bei Spielen) zu Fehlfunktionen der Software führen kann.

Zur Programmierung der Tasten mit Gamingfunktionen klicken Sie bitte auf den Button „Gamer Advanced Feature...“, um das entsprechende Zusatzfenster zu öffnen:



Wählen Sie den gewünschten Button aus und markieren Sie dann die entsprechende Funktion im Drop Down Menü:

- Normal Function: Standardfunktion der jeweiligen Taste
- Assign to Keep Shooting: Dauerfeuerfunktion
- Button Disabled: Deaktivieren der Taste
- Assign to Keyboard: Geben Sie per Tastatur bis zu 3 Buchstaben ein, die mit einem Tastendruck (nacheinander) ausgelöst werden sollen; haben Sie sich vertippt, können Sie mit einem Druck auf „C“ die Eingabe löschen.

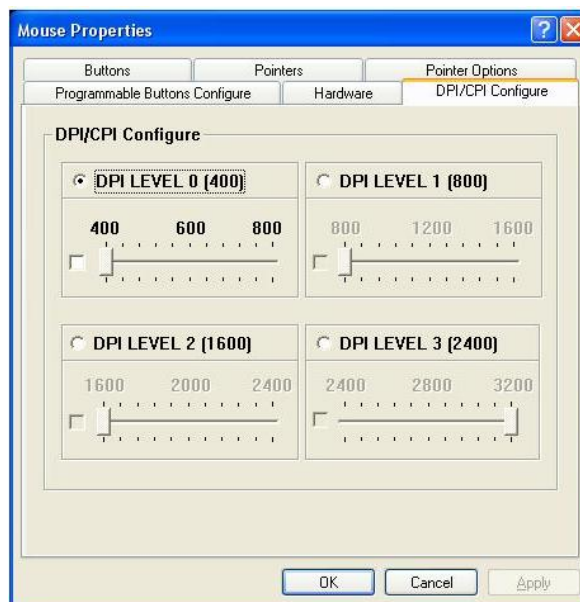
Drücken Sie nach der Programmierung der Tasten auf den Schalter „Apply“, um die Programmierung zu bestätigen. Durch Drücken auf „OK“ können Sie die Programmierung beenden.

Einstellen der Auflösung

Die Auflösung des Lasersensors kann je nach Anwendungs- oder Spielsituation mit Hilfe der beiden Tasten „6“ und „7“ (s. Abb. 1) in vier Schritten (Standard: 400 / 800 / 1.600 / 2.400 dpi) eingestellt werden. Zur Feinjustierung der einzelnen Stufe öffnen Sie das folgende Fenster mit einem Doppelklick auf das Mousesymbol in der Taskleiste bzw. der Auswahl der Software „Laser Center“ im Startmenü:



Wählen Sie jetzt den Reiter „DPI/CPI Configure“; folgendes Fenster erscheint:






Hier können Sie die einzelnen Schritte exakt einstellen. Klicken Sie dann auf die entsprechende Stufe und setzen Sie das dazu passende Häkchen. Schieben Sie den Regler auf den gewünschten Wert und klicken Sie auf den Button „Apply“, um die neue Stufe einzustellen.

Anzeigeelemente

Die eingestellte Auflösung und das gewählte Gewicht werden durch die LEDs auf der Mouseoberseite angezeigt. Die roten LEDs stehen dabei für die Auflösung, die blauen LEDs zeigen das gewählte Gewicht an:

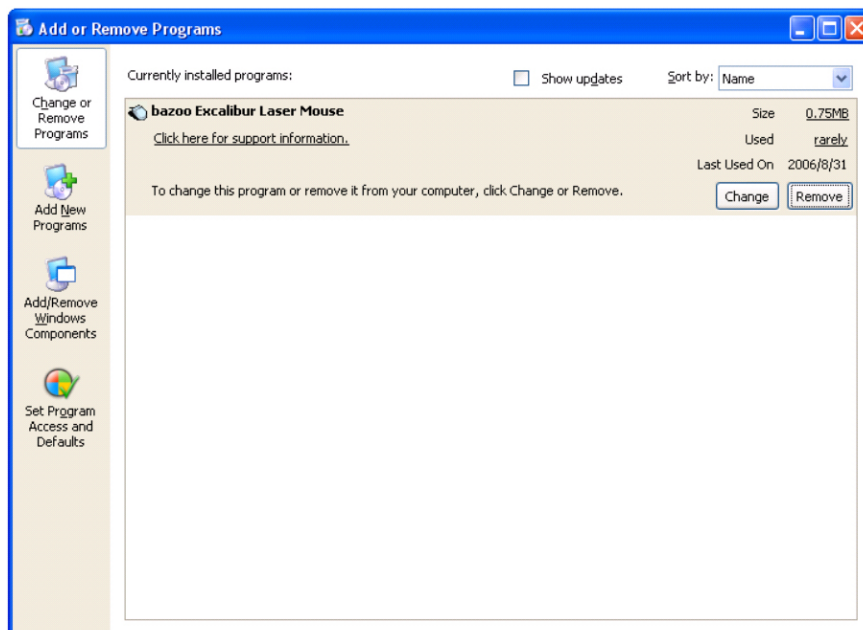
Auflösung	Stufe 0	Stufe 1	Stufe 2	Stufe 3
Anzeige				

Modul	10g	10g +15g	10g +15g +20g
Anzeige			

Zum Ändern der Gewichte öffnen Sie den Deckel auf der Unterseite der Mouse und ergänzen/entfernen Sie die entsprechenden Module:


Software deinstallieren

Die Software kann im „Software / Programme ändern oder entfernen“ Bildschirm der Systemsteuerung deinstalliert werden:



Wählen Sie dazu den Eintrag „bazoo Excalibur Laser Mouse“ und klicken Sie auf den Button „Entfernen“. Sie werden automatisch durch den Deinstallationsprozeß geführt.

Introduction

Welcome, you have made an excellent choice ...

by deciding in favour of an innovative technology which provides you with unique benefits. Take a few minutes to read this instruction manual carefully. It will help you to understand and master the different functions.

Instead of the customary ball your mouse has a newly-developed optical laser sensor. This is in the position to guarantee precise scanning and cursor control on almost all surfaces. The special surface of the mouse ensures pleasant and safe working even over longer periods of time.

Important Ergonomic Information

Some experts believe that using any mouse or trackball may cause serious injury to hands, wrists, arms, neck, or back. If you feel pain, numbness or weakness in these areas, see a qualified health professional.

To reduce the risk of injury, follow these precautions:

- Take frequent breaks, get up and walk around several times every hour.
- Vary your tasks throughout the day.
- Keep your shoulders relaxed with your elbows at your side.
- Position your keyboard and mouse so that you do not have to stretch.
- Adjust your chair and keyboard so that your upper arms and wrists are straight.
- Avoid resting your wrists on sharp edges.

System Requirement

- Mouse compatible with standard Microsoft® mode
- 3rd button and wheel function require Win® 98 SE/2000/ME/XP/Vista
- If you use Windows® 98SE, please have your Windows® Installation CD ready when installing
- The mouse is compatible with Mac OS 8.9, 9.x, 10.x + Linux 2.6.x.y.

General Operating Overview

- The bazoo Excalibur Laser Gaming Mouse is a wired 5-button laser mouse with scroll wheel
- The high-performance laser works on a wavelength of 850nm and an image rate of 9.600 FPS
- The resolution can be set in the range of 400 – 2.400 dpi in 4 steps
- The weight can be increased by additional modules by up to 45g
- The selected resolution and set weight are displayed by LEDs
- Ergonomic shape optimised for right-handed users
- Full-speed USB connection
- „Always-On“ function for delay-free reaction
- Laser class 1

Before you begin

- Keep this installation guide for future reference! It contains important troubleshooting information.

Package Contains

Your bazoo Excalibur Laser Gaming Mouse package includes the following:

1. bazoo Excalibur Laser Gaming Mouse
2. Weight modules (10g, 15g, 20g)
3. Brief instructions
4. Software and driver CD
5. This manual

Note: If any part is missing, please contact your dealer immediately for a replacement.

Installation

1. Connect the USB plus of the mouse to a USB on your PC
 2. The PC recognises new hardware and loads standards drivers from the Windows CD
 3. The basic functions of the mouse are now available
 4. Place the driver CD in the drive of the PC
 5. Double click on your CD drive in Explorer or on your desktop.
Double click to start the file "Setup.exe"
 6. The installation routine starts automatically. Follow the instructions on the screen.
- Upon completing installation you will be asked if you want to restart the PC or wait until later. Please note that all alterations do not become effective until the PC is restarted.

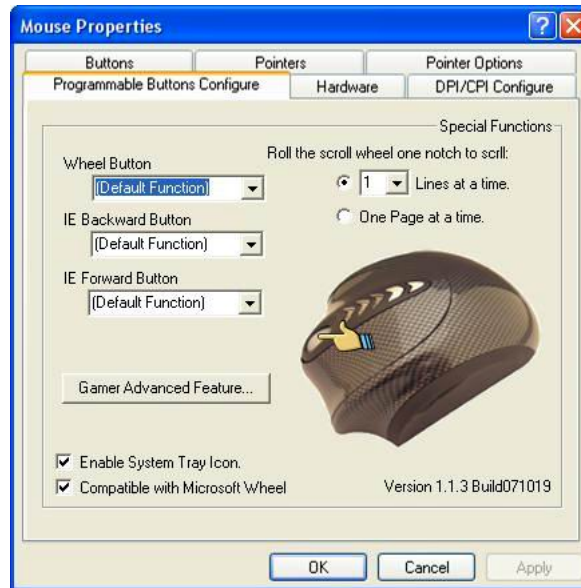
Programming

Even without installing the attached driver you can already use the basic functions of the bazoo Excalibur Laser Gaming Mouse. The side buttons then cover the standard functions of the operating system. To program the mouse you must first install the driver software (see "Installation"). The mouse buttons are set up as follows (see Diagram 1):

- | | |
|---------------------------------------|-------------------------------|
| 1 – left mouse button | 5 – back / fifth mouse button |
| 2 – right mouse button | 6 – increase resolution |
| 3 – scroll wheel / third mouse button | 7 – lower resolution |
| 4 – forward / fourth mouse button | |

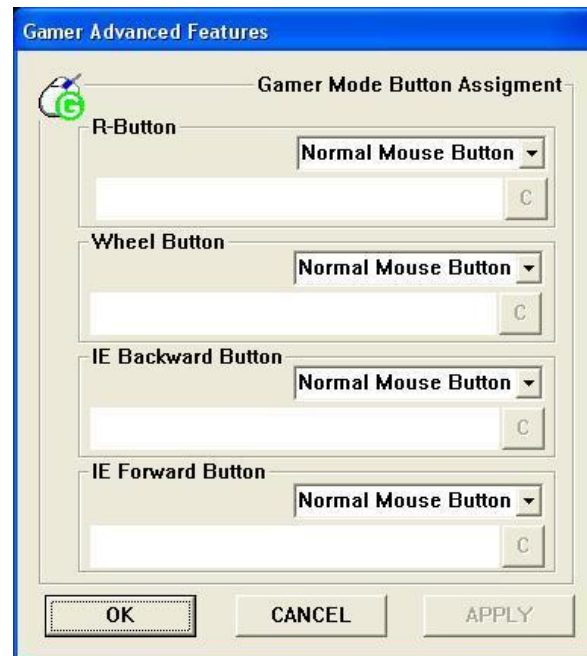


To program the mouse and set up the driver software double-click on the mouse symbol in the task bar or start the "Laser Center" software in the start menu. The following window appears:



Now you can set the mouse buttons with standard functions of the operating system. Click on the drop-down menus "Wheel button", "IE Backward Button" or "IE Forward Button" to set the corresponding buttons. Note that pressing these programmed buttons when using many software programs (e.g. games) can result in software error functions.

To program the buttons with gaming functions please click on the "Gamer Advanced Feature..." button to open the additional corresponding window:



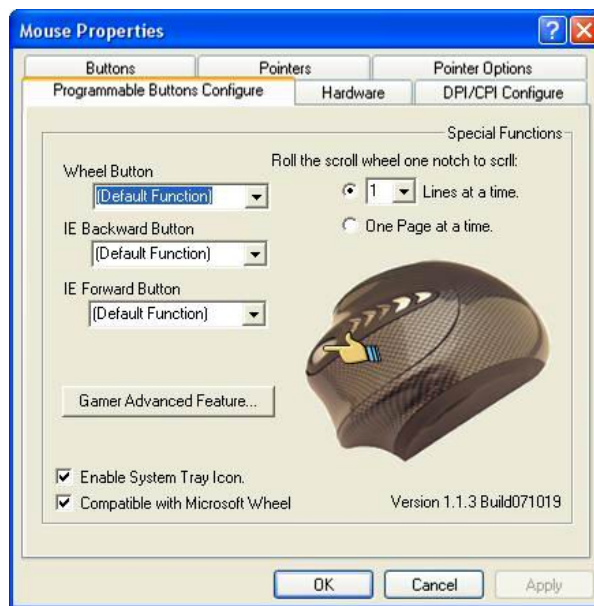
Select the button of your choice, and in the drop-down menu, check off the function wanted.- Normal Function: standard function of the respective button

- Assign to Keep Shooting: permanent shooting function
- Button Disabled: deactivate the button
- Assign to Keyboard: using the keyboard enter up to 3 letters, which can be activated with one key stroke (successively); if you mistype, you can delete the entry by pressing "C".

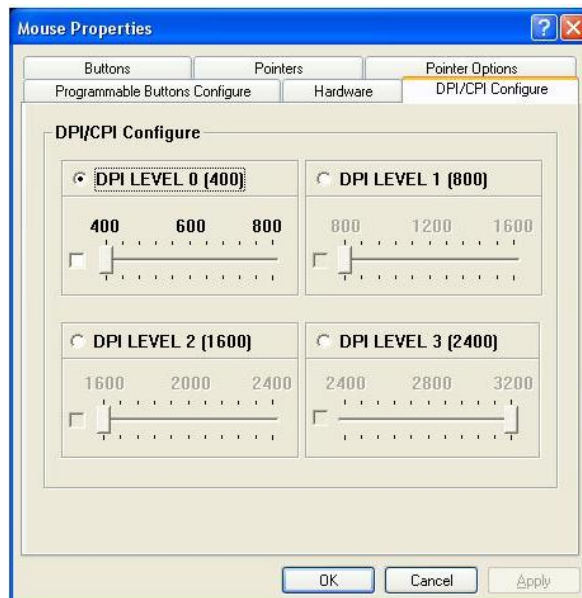
After programming the buttons press on the "Apply" button to confirm the programming. By pressing "OK" you can end the programming.

Setting the Resolution

Depending on application or playing situation the resolution of the laser sensor can be set using both buttons "6" and "7" (see Diagram 1) in four steps (Standard: 400 / 800 / 1.600 / 2.400 dpi). To fine-tune the individual steps open the following window by double-clicking on the mouse symbol in the task bar or respectively by selecting the "Laser Center" software in the start menu:



Now select the "DPI/CPI Configure" tab; the following window appears:




Here you can set the individual steps exactly. First select the matching mouse from the „Select Mouse” drop-down menu. Then click on the corresponding step and check the matching tick. Push the controller to the desired value and click on the "Apply" button to set the new step.

Display Elements

The set resolution and the selected weight are displayed by the LEDs on the top of the mouse. The red LEDs indicate the resolution, and the blue LEDs show the selected weight:

Resolution	Step 0	Step 1	Step 2	Step 3
Display				

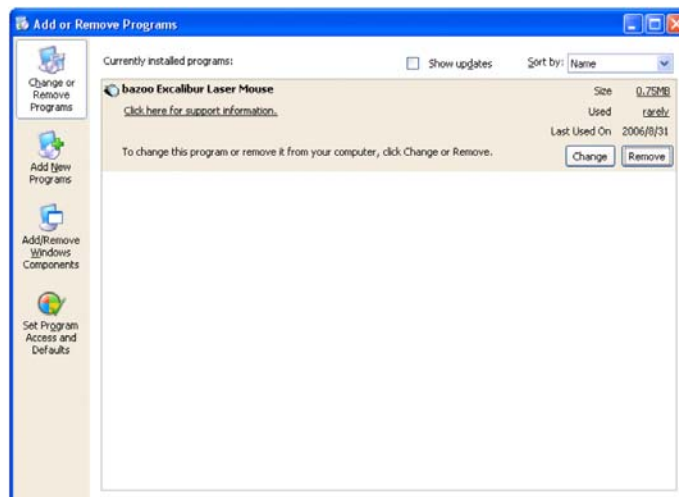
Module	10g	10g +15g	10g +15g +20g
Display			

To change the weights open the cover on the underside of the mouse and select/delete the corresponding modules:



Uninstalling Software

The software can be uninstalled in the "Change or remove Software / Programs" screen of the Control Panel:



Select the "bazoo Excalibur Laser Mouse" entry and click on the "Delete" button. You will be guided automatically through the uninstallation process.

Introduction

Vous avez fait un excellent choix...

en optant pour une technologie novatrice qui vous offre des avantages pratiques uniques. Veuillez prendre quelques minutes pour lire ce mode d'emploi attentivement. Il vous aidera en effet à comprendre les diverses fonctionnalités de ce matériel et à les maîtriser.

Votre souris est équipée d'un capteur laser optique nouvellement développé, qui remplace la boule traditionnelle. Celui-ci garantit un balayage et une commande de curseur précis sur presque toutes les surfaces.

La surface spéciale de la souris permet de travailler agréablement et de façon fiable, sans prendre trop de temps.

Informations importantes sur l'ergonomie

De l'avis de certains experts, l'utilisation d'une souris ou d'un trackball peut être à l'origine de blessures aux mains, aux poignets, aux bras, à la nuque ou au dos. Si vous ressentez des douleurs, un engourdissement ou de la faiblesse affectant ces parties du corps, consultez votre médecin.

Pour réduire le risque de vous blesser, prenez les précautions suivantes:

- Faites régulièrement une pause, levez-vous et promenez-vous plusieurs fois par heure.
- Variez vos activités au cours de la journée.
- Vos épaules doivent être détendues, les coudes le long du corps.
- Placez le clavier et la souris de manière que vous n'ayez pas à vous allonger.
- Placez le siège et le clavier de manière que la partie supérieure des bras et les poignets soient droits.
- Evitez d'appuyer les poignets sur des surfaces saillantes.

Configuration minimale

- La souris est compatible Microsoft®.
- Le troisième bouton et la roulette ne sont pris en charge que par Win® 98 SE/2000/ME/XP/Vista.
- Si vous utilisez Windows® 98SE, ayez à portée de main le CD d'installation Windows® lors de l'installation
- La souris est compatible avec Mac OS 8.9, 9.x, 10.x + Linux 2.6.x.y.

Vue générale du fonctionnement

- La souris bazoo Excalibur Laser Gaming est une souris laser filaire à 5 touches avec molette.
- Le laser hautement performant fonctionne avec une longueur d'onde de 850nm et un taux de transfert de 9.600 FPS
- La résolution se règle dans une plage de 400 à 2.400 dpi sur 4 niveaux
- Le poids peut être augmenté par des modules supplémentaires jusqu'à 45 g
- La résolution sélectionnée et le poids utilisé sont affichés par diodes
- Forme ergonomique optimisée pour les droitiers
- Prise Full speed USB
- Fonction „Always-On“ pour une réaction sans retardement
- Laser de classe 1

Introduction

- Gardez cette notice d'installation! Elle contient des informations importantes de dépannage.

Contenu de l'emballage

L'emballage de votre souris contient:

1. Souris laser
2. Modules de poids (10g, 15g, 20g)
3. Notice d'utilisation succincte
4. CD du logiciel et du pilote
5. Cette notice d'emploi

Remarque: Au cas où le contenu de l'emballage serait incomplet, veuillez vous adresser immédiatement à votre revendeur pour faire échanger le produit.

Installation

1. Connectez la fiche USB de la souris à l'un des ports USB de votre PC.
 2. Le PC reconnaît le nouveau matériel et charge les pilotes standards à partir du CD de Windows.
 3. Les fonctions de base de la souris sont maintenant disponibles.
 4. Insérez la CD des pilotes dans le lecteur de votre PC.
 5. Dans l'Explorateur ou le Bureau, cliquez deux fois sur le lecteur de CD. Lancez le fichier "Setup.exe" en cliquant deux fois dessus
 6. La routine d'installation démarrera toute seule. Suivez les instructions à l'écran.
- Une fois l'installation terminée, il vous sera demandé si vous souhaitez redémarrer votre PC maintenant, ou choisir de le redémarrer ultérieurement. Remarque : toutes les modifications ne prendront effet que lorsque le PC aura redémarré.

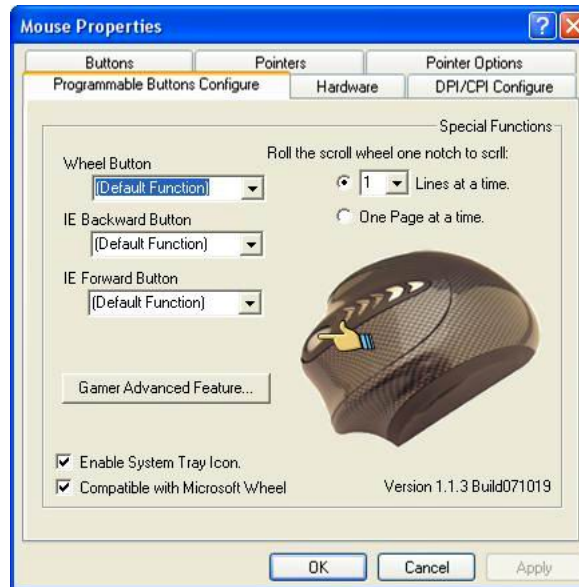
Programmation

Sans l'installation du pilote fourni, vous pouvez déjà utiliser la souris bazoo Excalibur Laser Gaming dans ses fonctions de base. Les touches latérales sont occupées par des fonctions standard du système d'exploitation. Afin de pouvoir programmer la souris, vous devez d'abord installer le logiciel du pilote (Cf. „Installation“). Les touches de la souris sont occupées de la manière suivante (Cf. Fig. 1):

- | | |
|--|--|
| 1 – Touche gauche de la souris | 5 – Retour / 5 ^{ème} touche de souris |
| 2 – Touche droite de la souris | 6 – Augmenter la résolution |
| 3 – Molette / 3 ^{ème} touche de souris | 7 – Diminuer la résolution |
| 4 – En avant / 4 ^{ème} touche de souris | |

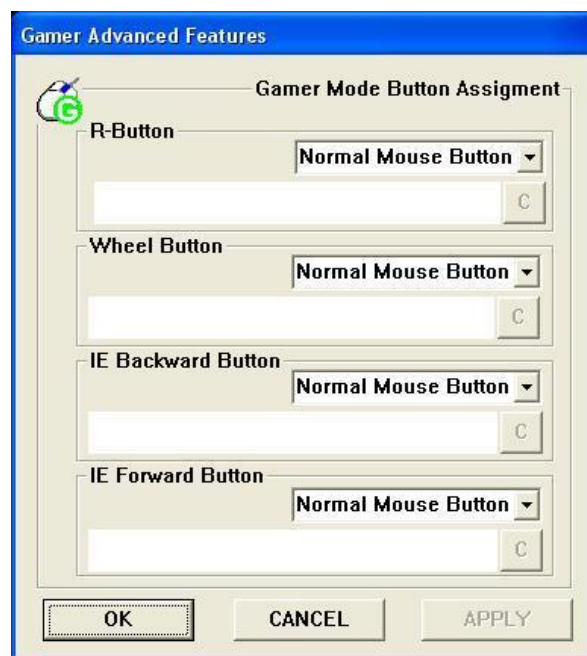


Pour la programmation de la souris et pour régler le logiciel du pilote, double-cliquez sur le symbole de la souris dans la barre de tâches ou démarrez le logiciel „Laser Center“ dans le menu de démarrage. La fenêtre suivante apparaît :



Maintenant, vous pouvez occuper les touches de la souris avec les fonctions standard du système d'exploitation. Pour ce faire, cliquez sur le menu déroulant „Wheel Button“, „IE Backward Button“ ou „IE Forward Button“ pour occuper les touches correspondantes. Veuillez noter qu'en appuyant sur ces touches programmées dans certains logiciels (p. ex. des jeux), ceci peut provoquer des dysfonctionnements du logiciel en question.

Pour la programmation des touches avec les fonctions Gaming, veuillez cliquer sur le bouton „Gamer Advanced Feature...“ pour ouvrir la fenêtre supplémentaire correspondante :



Sélectionnez le bouton de votre choix et, dans le menu déroulant, affectez-lui la fonction souhaitée.

- Fonction normale : fonction standard de chaque touche
- Assign to Keep Shooting : fonction de tir permanent
- Button Disabled : désactiver la touche
- Assign to Keyboard : avec le clavier, rentrer jusqu'à 3 lettres qui doivent être déclenchées (successivement) en appuyant sur la touche ; si vous vous êtes trompé, vous pouvez effacer la saisie en appuyant sur la touche „C“.

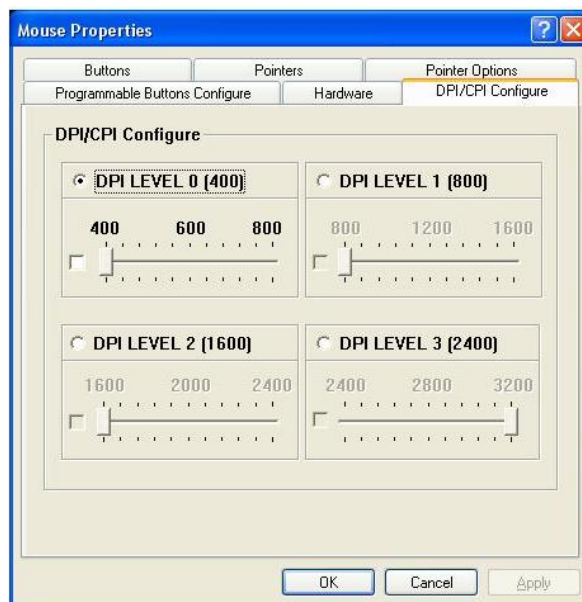
Après la programmation des touches, appuyez sur le bouton „Apply“ pour confirmer la programmation. En cliquant sur „OK“ vous pouvez achever la programmation.

Réglage de la résolution

La résolution du capteur laser peut être réglée sur quatre niveaux (Standard : 400 / 800 / 1.600 / 2.400 dpi) en fonction de la situation d'utilisation ou de jeu à l'aide des deux touches „6” et „7” (Cf. Fig. 1). Pour l'ajustage fin de chaque niveau, ouvrez la fenêtre suivante en double-cliquant sur le symbole de la souris dans la barre de tâches ou en sélectionnant le logiciel „Laser Center” dans le menu de démarrage :



Sélectionnez maintenant l'onglet „DPI/CPI Configure” ; la fenêtre suivante apparaît :






Ici, vous pouvez régler avec précision chaque niveau. Sélectionnez d'abord la bonne souris dans le menu déroulant „Select Mouse”. Cliquez ensuite sur le niveau correspondant et placez la coche correspondante. Déplacez le curseur sur la valeur souhaitée et cliquez sur le bouton „Apply” pour régler le nouveau niveau.

Éléments d'affichage

La résolution réglée et le poids sélectionné sont affichés par des diodes sur le dessus de la souris. Les diodes rouges indiquent la résolution, les diodes bleues indiquent le poids choisi :

Résolution	Niveau 0	Niveau 1	Niveau 2	Niveau 3
Affichage				

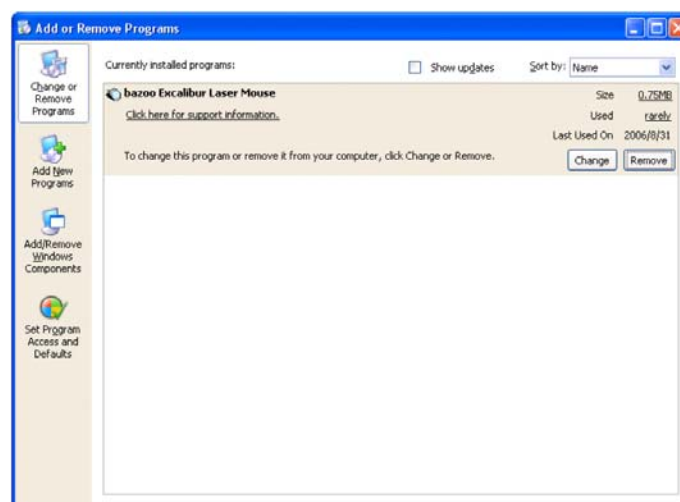
Module	10g	10g +15g	10g +15g +20g
Affichage			

Pour modifier le poids, ouvrez le couvercle sous la souris et complétez/enlevez les modules correspondants :



Désinstaller le logiciel

Le logiciel peut être désinstallé dans „Modifier/Supprimer Programmes” du panneau de configuration :



Pour ce faire, sélectionnez l'inscription „bazoo Excalibur Laser Mouse” et cliquez sur le bouton „Supprimer”. Le processus de désinstallation se fera ensuite automatiquement.

Introducción

Felicitaciones por su decisión excelente...

Usted ha adquirido una tecnología innovadora que le proporciona ventajas extraordinarias. Dedique algunos minutos al estudio esmero de estas instrucciones. Eso le ayudará a comprender y dominar las diferentes funciones del ratón.

“VIVANCO GmbH declara, bajo su responsabilidad, que este aparato cumple con lo dispuesto en la Directiva 99/05/CE, del Parlamento Europeo Y del Consejo de 9 de marzo de 1999, transpuesta a la legislación española mediante el Real Decreto 1890/2000, de 20 de noviembre”.

En lugar de la bola convencional su ratón lleva un sensor óptico láser de último desarrollo. Éste es capaz de asegurar una palpación y un control del cursor precisas sobre prácticamente cualquier superficie.

La superficie especial del ratón garantiza un manejo agradable y seguro también en caso de uso durante un espacio de tiempo más largo.

Importante información ergonómica

Algunos expertos creen que el uso de un ratón o de un track-ball puede causar lesiones en manos, muñecas, brazos, la nuca o la espalda. Si nota dolor, entumecimiento o agotamiento en una de esas partes del cuerpo, consulte a su médico.

Para reducir el riesgo de lesiones, siga las instrucciones siguientes:

- Interrumpa periódicamente el trabajo, levántese y dé algunas vueltas por la habitación.
- Cambie de los tipos de trabajo durante el día.
- Mantenga los hombros relajados, lo codos al lado del cuerpo.
- Posicione el teclado y el ratón de tal manera que no debe levantar los brazos hacia adelante.
- Ajuste la silla y el teclado de la manera que los brazos las muñecas están rectos.
- Evite posicionar la muñecas sobre bordes agudos.

Requisitos del sistema

- El ratón es compatible con el modo estándar de Microsoft®
- Las funciones del tercer botón y de la rueda son soportadas por Win® 98 SE/2000/ME/XP/Vista
- Si utiliza Windows® 98SE, durante la instalación tenga preparado el CD de instalación de Windows®
- El ratón es compatible con Mac OS 8.9, 9.x, 10.x + Linux 2.6.x.y.

Vista general de las funciones

- El ratón bazoo Excalibur Laser Gaming es un ratón láser de 5 teclas conectado por cable con rueda scroll
- El ratón láser de alto rendimiento funciona con una longitud de onda de 850 nm y una velocidad de imagen de 9.600 FPS
- La resolución se puede ajustar en una gama de 400 – 2.400 dpi en 4 niveles
- El peso se puede aumentar mediante módulos adicionales hasta los 45g
- La resolución seleccionada y el peso aplicado se mostrarán mediante diodos LED
- Forma optimizada ergonómicamente para diestros
- Conexión USB de alta velocidad
- Función “Always-On” para reacción instantánea
- Láser clase 1

Instalación

- Guarde estas instrucciones que contienen informaciones importantes en cuanto a la solución de problemas.

Volumen de suministro

La caja de su ratón inalámbrico contiene:

1. Ratón de láser
2. Módulos de peso (10g, 15g, 20g)
3. Instrucciones breves
4. CD de software y controlador
5. Estas instrucciones

Nota: En el caso de que el contenido de la caja no fuese completo, dirijase de inmediato a su comerciante especializado.

Instalación

1. Conecta la clavija USB del ratón con uno de los USB de su PC
 2. El PC reconoce nuevo hardware y carga los controladores estándares del CD de Windows
 3. Ahora están a disposición las funciones básicas del ratón
 4. Inserte el CD con los controladores en la disquetera de su PC
 5. En el explorador o en Mi PC, haga doble clic en la unidad de CD. Inicie el archivo „Setup.exe“ mediante doble clic
 6. La rutina de instalación es iniciada de manera automática. Siga las instrucciones dadas en la pantalla.
- Terminada la instalación, es sistema pregunta si desea reorganizar su PC o si prefiere efectuarlo más tarde. Observe que todas las modificaciones no son válidas antes de haber sido efectuado un reorganizar del ordenador.

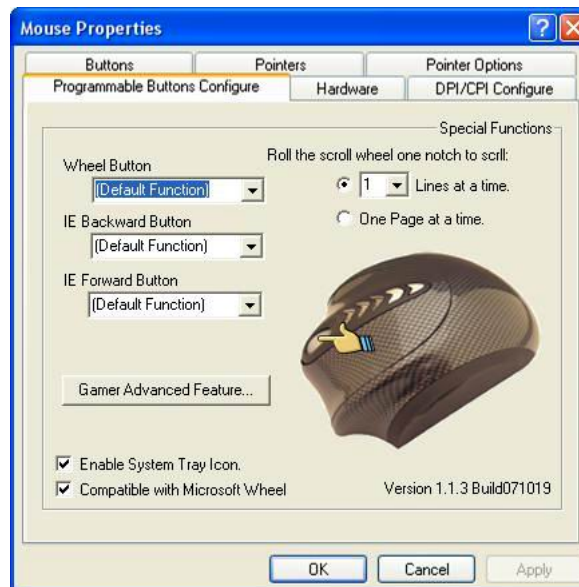
Programación

Sin instalación del controlador adjunto podrá utilizar el ratón láser bazoo Excalibur Laser Gaming con sus funciones básicas. En las teclas laterales están asignadas las funciones estándar del sistema operativo. Para poder programar el ratón, debe instalar primero el software del controlador (véase “Instalación”). La asignación de las teclas del ratón es la siguiente (véase Fig.1):

- | | |
|---|------------------------------------|
| 1 – Tecla izquierda del ratón | 5 – Atrás / quinta tecla del ratón |
| 2 – Tecla derecha del ratón | 6 – Aumentar resolución |
| 3 – Rueda scroll/ tercera tecla del ratón | 7 – Disminuir resolución |
| 4 – Adelante / cuarta tecla del ratón | |

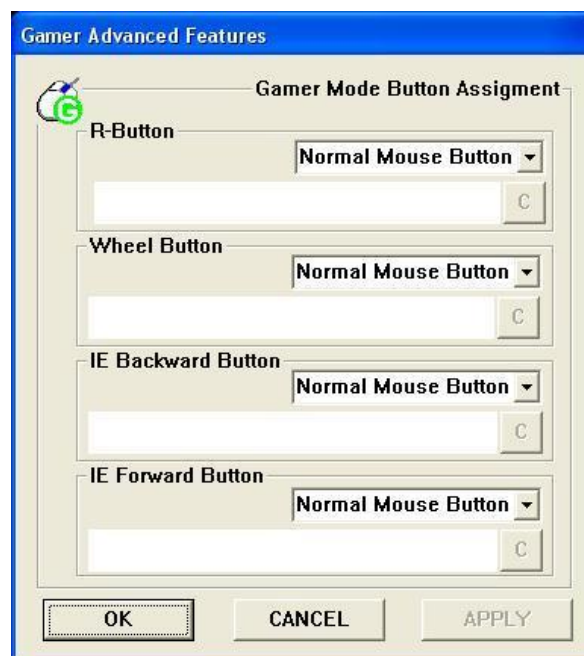


Para programar el ratón y para ajustar el software del controlador, haga doble clic sobre el símbolo del ratón en la barra de tareas o inicie el software “Laser Center” en el menú de inicio. Aparecerá la siguiente ventana:



Ahora puede asignar a las teclas del ratón funciones estándar del sistema operativo. Para ello, haga clic en los menús desplegables “Wheel Button”, “IE Backward Button” o “IE Forward Button” para asignar las teclas correspondientes. Le rogamos que tenga en cuenta que la pulsación de estas teclas programadas dentro de algunos softwares (p. ej. con juegos) puede provocar funciones erróneas del software.

Para la programación de las teclas con funciones de juego haga clic sobre el botón “Gamer Advanced Feature...” para abrir la correspondiente ventana adicional:



Seleccione el botón deseado y a continuación marque la función correspondiente en el menú Drop down:

- Normal Function: función estándar de la tecla correspondiente
- Assign to Keep Shooting: función de fuego permanente
- Button Disabled: desactivación de la tecla
- Assign to Keyboard: introduzca por teclado hasta 3 letras que se deben activar con una pulsación de la tecla (sucesivamente); si se ha equivocado al teclear, puede anular la asignación pulsando “C”.

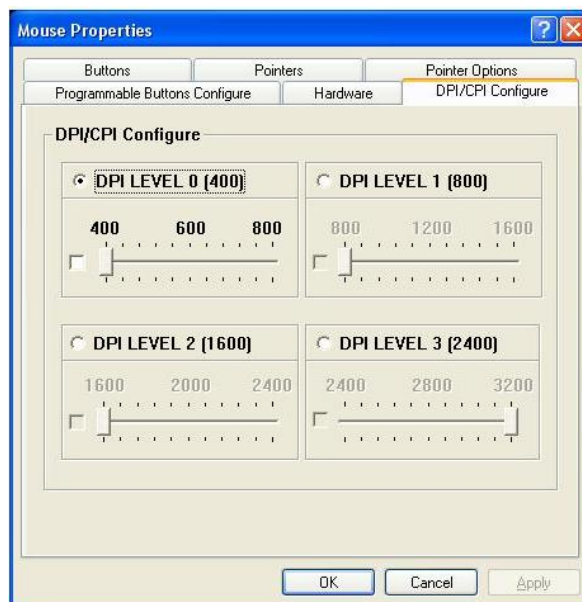
Tras la programación de las teclas, pulse el botón “Apply” para confirmar la programación. Presionando sobre “OK” puede finalizar la programación.

Ajuste de la resolución

La resolución del sensor del láser se puede ajustar, dependiendo de la situación de la aplicación o del juego, con ayuda de las dos teclas “6” y “7” (véase Fig. 1) en cuatro pasos (Estándar: 400 / 800 / 1.600 / 2.400 dpi). Para el ajuste de precisión de cada nivel, abra la siguiente ventana haciendo doble clic sobre el símbolo del ratón en la barra de tareas o con la selección del software “Laser Center” en el menú de inicio:



Seleccione ahora la pestaña “DPI/CPI Configure”; aparece la siguiente ventana:



Aquí puede ajustar cada paso de forma precisa. Seleccione primero el ratón adecuado desde el menú desplegable “Select Mouse”. Haga clic entonces en el nivel correspondiente y coloque el gancho adecuado. Desplace el regulador hacia el valor deseado y haga clic en el botón “Apply” para ajustar el nuevo nivel.

Elementos indicadores

La resolución ajustada y el peso seleccionado se muestran mediante los diodos LED en el lateral superior del ratón. Los diodos LED rojos son para la resolución, los diodos LED azules muestran el peso seleccionado:

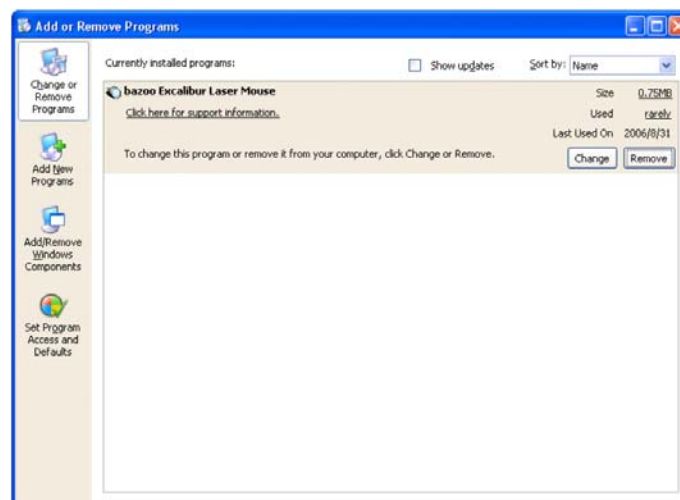
Resolución	Nivel 0	Nivel 1	Nivel 2	Nivel 3
Indicador				

Módulo	10g	10g +15g	10g +15g +20g
Indicador			

Para modificar los pesos, abra la tapa situada en la parte inferior del ratón y incluya/retire los módulos correspondientes:


Desinstalar software

El software se puede desinstalar en la pantalla “Agregar o quitar software / programas” del panel de control:



Para ello seleccione la entrada “bazoo Excalibur Laser Mouse” y haga clic en el botón “quitar”. Será guiado automáticamente a través del proceso de desinstalación.

Introduzione

Complimenti, avete fatto un'ottima scelta...

perché avete optato per una tecnologia innovativa in grado di offrirvi vantaggi straordinari. Concedetevi alcuni minuti e leggete attentamente il presente manuale d'istruzioni che vi aiuterà a capire e a gestire con sicurezza le diverse funzioni.

Il Vostro mouse è dotato di un sensore laser di nuova generazione anziché della tradizionale pallina. Vi offre un'ottima prestazione ed un preciso controllo del cursore praticamente su qualsiasi superficie.

La speciale superficie del mouse garantisce un funzionamento sicuro e pratico anche per periodi prolungati.

Importanti informazioni sull'ergonomia

Alcuni esperti ritengono che l'utilizzo del mouse o del trackball possa essere la causa di ferite alle mani, ai polsi, alle braccia, al collo o alla schiena. Se si avvertono dolori, insensibilità o debolezza implicanti tali zone, consultare il medico.

Per diminuire il rischio di ferimento prendere le seguenti precauzioni:

- Fare regolarmente pausa, alzarsi e camminare più volte in un lasso di tempo di un'ora.
- Variare le attività nel corso della giornata.
- Tenere le spalle distese con i gomiti lungo i fianchi.
- Posizionare la tastiera e il mouse in modo da non doversi allungare.
- Sistemare la sedia e la tastiera in modo che la parte superiore delle braccia e i polsi siano dritti.
- Evitare di poggiare i polsi su bordi taglienti.

Requisiti di sistema

- Il mouse è Microsoft® compatibile.
- Per il funzionamento del terzo pulsante e della rotella è richiesto uno dei seguenti OS: Windows® 98 SE/2000/ME/XP/Vista.
- Se usate Windows® 98SE, tenete allora a portata di mano durante l'installazione il CD di installazione di Windows®
- Il mouse è compatibile con Mac OS 8.9, 9.x, 10.x + Linux 2.6.x.y.

Riepilogo generale delle funzioni

- Il bazoo Excalibur Laser Gaming Mouse è un mouse con cavo dotato di sensore laser, a cinque tasti e con rotellina di scorrimento
- Il laser ad alte prestazioni opera con una lunghezza d'onda di 850nm e con un frame rate di 9.600 FPS
- È possibile impostare la risoluzione da 400 a 2.400 dpi in 4 diversi livelli
- È possibile aumentare il peso mediante zavorra supplementare di altri 45g (limite massimo)
- La risoluzione selezionata e il peso impostato si visualizzano mediante LED
- Forma ottimizzata ed ergonomica per l'utilizzo con la mano destra
- Connessione USB full speed
- Funzione „Always-On“ per risposta immediata
- Classe laser 1

Introduzione

- Conservare le presenti istruzioni di installazione! Contengono importanti informazioni di diagnostica dei problemi.

Contenuto della confezione

L'imballaggio del mouse contiene:

1. Mouse Laser ottico
2. Cartuccia di zavorra (10g, 15g, 20g)
3. Guida rapida
4. CD software e driver
5. Le presenti Istruzioni per l'uso

Nota: qualora il contenuto dell'imballaggio sia incompleto, rivolgersi immediatamente al rivenditore per ottenere il cambio dell'articolo.

Installazione

1. Collegare il connettore USB del mouse ad una porta USB del PC.
 2. Il PC riconosce il nuovo hardware e carica driver standard dal CD di Windows®.
 3. Le funzioni base del mouse sono adesso disponibili.
 4. Inserire il CD dei driver nel drive del PC.
 5. Fate un doppio clic nella gestione risorse o nel Mio computer sul lettore di CD. Avviate il file "Setup.exe" con un doppio clic
 6. La routine di installazione si avvia automaticamente. Seguire le istruzioni sullo schermo.
- Al termine dell'installazione viene chiesto se il PC va riavviato subito o più tardi. Tener conto che l'attivazione delle modifiche esige un riavvio del PC.

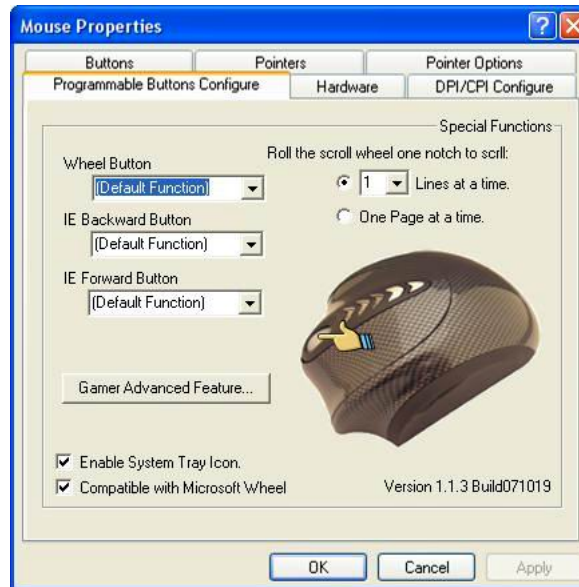
Programmazione

È possibile utilizzare le funzioni base di bazoo Excalibur Laser Gaming senza installare il driver in dotazione. I tasti laterali sono riservati alle funzioni standard del sistema operativo. Per programmare il mouse, si deve installare il software driver (alla voce „Installation“). I tasti del mouse sono configurati nel seguente modo (v. immagine 1):

- | | |
|--|---------------------------------------|
| 1 – Tasto sinistro del mouse | 5 – Indietro / Quinto tasto del mouse |
| 2 – Tasto destro del mouse | 6 – Aumentare la risoluzione |
| 3 – Rotellina di scorrimento / Terzo tasto del mouse | 7 – Ridurre la risoluzione |
| 4 – Avanti / quarto tasto del mouse | |

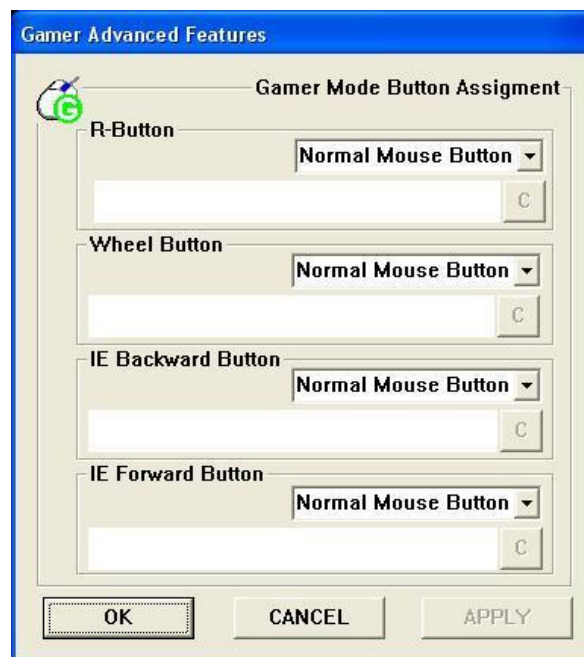


Per programmare il mouse e impostare il software driver fare doppio clic sull'icona del mouse nella barra delle applicazioni oppure avviare il software „Laser Center“ dal menu iniziale. Compare la seguente finestra:



Ora è possibile assegnare le funzioni standard del sistema operativo ai tasti del mouse. Cliccare sul menu a discesa „Wheel Button“, „IE Backward Button“ oppure „IE Forward Button“ per configurare i tasti corrispondenti. Attenzione: se si premono questi tasti programmati mentre si utilizzano alcuni software (ad es. giochi), si potrebbe verificare un malfunzionamento del software stesso.

Per programmare i tasti con le funzioni per i giochi, cliccare sul pulsante „Gamer Advanced Feature...“. Si apre la seguente finestra:



Selezionare il pulsante desiderato e marcare la corrispondente funzione nel menu a discesa:

- Normal Function: funzione standard del tasto
- Assign to Keep Shooting: funzione fuoco continuo
- Button Disabled: disattivazione del pulsante
- Assign to Keyboard: definire fino a 3 lettere sulla tastiera che si possono richiamare (una dopo l'altra) premendo un tasto; in caso di errore cancellare l'inserimento premendo „C“.

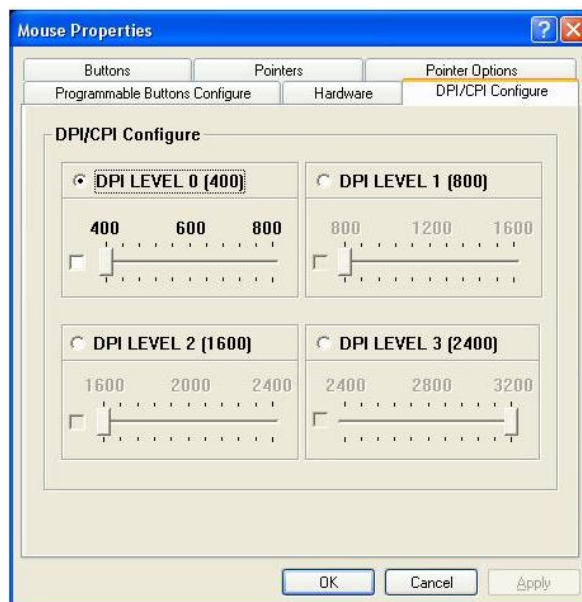
Dopo la programmazione dei tasti, selezionare l'opzione „Apply“ per confermare. Si conclude la programmazione premendo „OK“.

Impostazione del sensore laser

La risoluzione del sensore laser si può regolare a seconda dell'applicazione o delle situazioni di gioco mediante i due tasti „6” e „7” (vedere immagine 1) in quattro fasi (standard: 400 / 800 / 1.600 / 2.400 dpi). Per regolare l'impostazione dei singoli livelli aprire la seguente finestra mediante doppio clic sul simbolo del mouse nella barra delle applicazioni oppure selezionando il software „Laser Center” dal menu iniziale:



Selezionare ora la scheda „DPI/CPI Configure”; compare la seguente finestra:




In questa finestra si possono impostare con precisione le singole fasi. Selezionare il mouse corretto dal menu a discesa „Select Mouse”. Cliccare poi sul livello desiderato e selezionare la casella di spunta corrispondente. Spostare la barra sul valore desiderato e cliccare sul pulsante „Apply” per impostare il nuovo livello.

Visualizzazione

La risoluzione impostata e il peso selezionato si visualizzano mediante LED sulla superficie superiore del mouse. I LED rossi indicano la risoluzione, i LED blu indicano il peso selezionato:

Risoluzione	Livello 0	Livello 1	Livello 2	Livello 3
Visualizzazione				

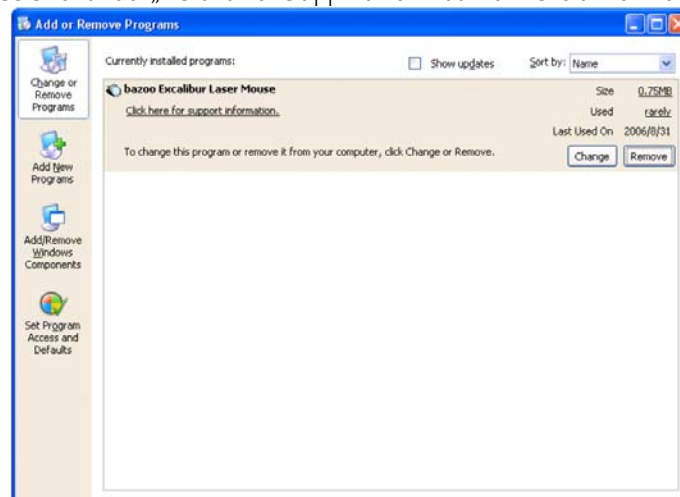
Zavorra	10g	10g +15g	10g +15g +20g
Visualizzazione			

Per modificare il peso aprire il coperchio posto sulla parte inferiore del mouse e inserire la zavorra supplementare/rimuovere la zavorra:



Disinstallare il software

Il software si può disinstallare selezionando „Installazione applicazioni” dal Pannello di Controllo.



Selezionare la voce „bazoo Excalibur Laser Mouse” e cliccare sul pulsante „Rimuovi”. Il sistema guida automaticamente l’utente durante il processo di disinstallazione.

Inleiding

U hebt een uitstekende keuze gemaakt...

door te kiezen voor innovatieve technologie, met unieke voordelen voor u. Neem even een paar minuten de tijd om deze gebruiksaanwijzing zorgvuldig door te lezen. Het zal u helpen de diverse functies te begrijpen en beheersen.

Uw muis bezit in plaats van de traditionele kogel een nieuw ontwikkelde optische lasersensor. Deze kan op bijna iedere ondergrond een exacte aftasting en cursorsturing waarborgen. De speciale oppervlakte van de mouse zorgt voor prettig en veilig werken, ook wanneer u hem langer gebruikt.

Belangrijke ergonomische informatie

Er zijn experts die menen dat het gebruik van een muis of een trackball kan leiden tot letsel aan handen, polsen, armen, nek of rug. Voelt u pijn, dofheid of zwakte in deze lichaamsdelen, consulteer dan een arts.

Om het risico op letsel te verminderen, kunt u de volgende maatregelen nemen:

- Maak regelmatig pauzes, sta op en loop een beetje rond, meermalen per uur.
- Wissel de werkzaamheden af gedurende de dag.
- Houd de schouders ontspannen, met de ellebogen aan de zij.
- Plaats toetsenbord en muis zodanig dat u niet hoeft te strekken.
- Pas stoel en toetsenbord zo aan dat de bovenarmen en de polsen recht zijn.
- Leg de polsen niet op scherpe randen.

Systeemvereisten

- De muis is compatibel met de standaard Microsoft®-modus.
- Voor de derde knop en het muiswiel is Win® 98/SE/2000/ME/XP/Vista nodig.
- Als u Windows® 98SE gebruikt, dient u tijdens de installatie de Windows® Installatie-CD bij de hand te houden
- De muis is compatibel met de Mac OS 8.9, 9.x, 10.x + Linux 2.6.x.y.

Overzicht algemene functies

- De bazoo Excalibur Laser Gaming Mouse is een 5- knoppen lasermuis met snoer en scrollwiel
- De geweldige laser werkt met een golflengte van 850nm en een snelheid van 9.600 FPS
- De resolutie kan binnen een bereik van 400 – 2.400 dpi in 4 niveaus ingesteld worden
- Het gewicht kan met extra modules vergroot worden tot 45 gr
- De gekozen resolutie en het ingezette gewicht worden aangegeven door LED's
- Een geoptimaliseerde, ergonomische vorm voor rechtshandigen
- Full speed USB aansluiting
- „Always-On“ functie voor een reactie zonder vertraging
- Laser klasse 1

Inleiding

- Bewaar deze installatiehandleiding. Er bestaat belangrijke informatie in over het verhelpen van problemen.

Inhoud van de verpakking

In de verpakking van de Laser Mouse treft u de volgende onderdelen aan:

1. Lasermouse
2. Gewichtsmodule (10 gr, 15 gr, 20 gr)
3. Verkorte handleiding
4. CD voor software en driver
5. Dit handboek

Opmerking: mocht de inhoud van de verpakking onvolledig zijn, wend u dan per omgaande tot uw handelaar voor vervanging.

Installatie

1. Verbind de USB-stekker van de muis met een USB van de PC
 2. De PC herkent de nieuwe hardware en laadt de standaarddrivers van de Windows-cd
 3. De basisfuncties van de muis zijn nu beschikbaar
 4. Leg de stuurprogramma-CD in het station van de PC
 5. Dubbelklik in Explorer of Mijn computer op uw CD-station. Start het bestand „Setup.exe“ door erop te dubbelklikken
 6. De installatieroutine wordt automatisch gestart. Volg de aanwijzingen op het beeldscherm.
- Na het afsluiten van de installatie wordt u gevraagd of u de PC opnieuw wilt starten of dat u hiermee tot een later tijdstip wilt wachten. Houd er rekening mee dat alle wijzigingen pas effectief zijn nadat de PC opnieuw is gestart.

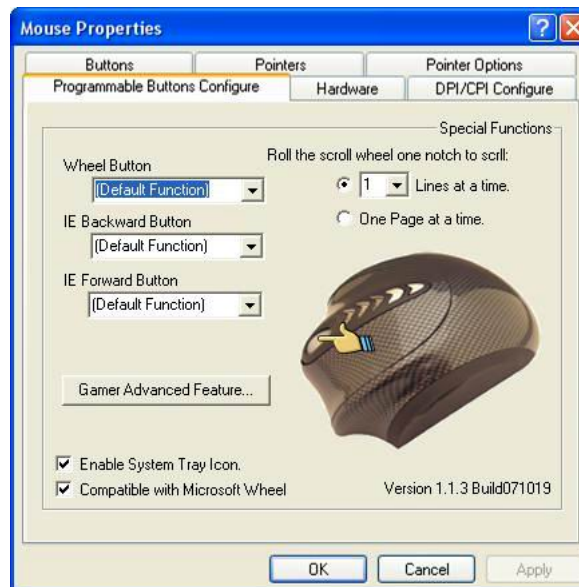
Programmering

Zonder de installatie van de bijgevoegde driver kunt u de basisfuncties van de bazoo Excalibur Laser Gaming Mouse al gebruiken. De knoppen aan de zijkant hebben dan de standaard functie van het bedrijfssysteem. Om de muis te kunnen programmeren moet u eerst de driversoftware installeren (zie „Installatie“). De knoppen van de muis hebben de volgende functies (zie Afb.1):

- | | |
|---------------------------------|-----------------------------|
| 1 – Linker muisknop | 5 – Terug / vijfde muisknop |
| 2 – Rechter muisknop | 6 – Resolutie verhogen |
| 3 – Scrollwiel / derde muisknop | 7 – Resolutie verlagen |
| 4 – Vooruit / vierde muisknop | |

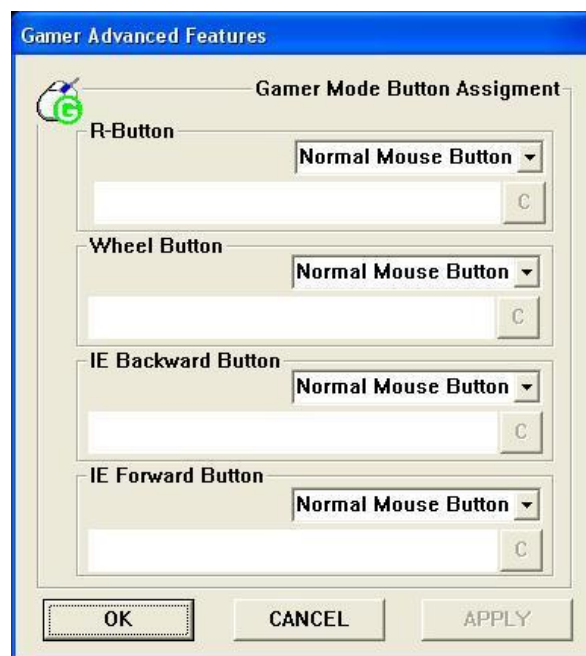


Dubbelklik op het muissymbool in de takenlijst om de muis te programmeren en om de driversoftware in te stellen of start de software „Laser Center“ in het startmenu. Het volgende venster verschijnt:



Nu kunt u de muisknoppen beleggen met de standaard functies van het bedrijfssysteem. Klik hiervoor op het drop-down menu „Wheel Button“, „IE Backward Button“ of „IE Forward Button“ om de desbetreffende knoppen te beleggen. Let er op dat, als u binnen sommige software op een van deze geprogrammeerde knoppen drukt (bijv. bij spelletjes), dit kan leiden tot het verkeerd functioneren van de software.

Klik voor het programmeren van de knoppen met gamefuncties op de knop „Gamer Advanced Feature...“, om het desbetreffende, extra venster te openen:

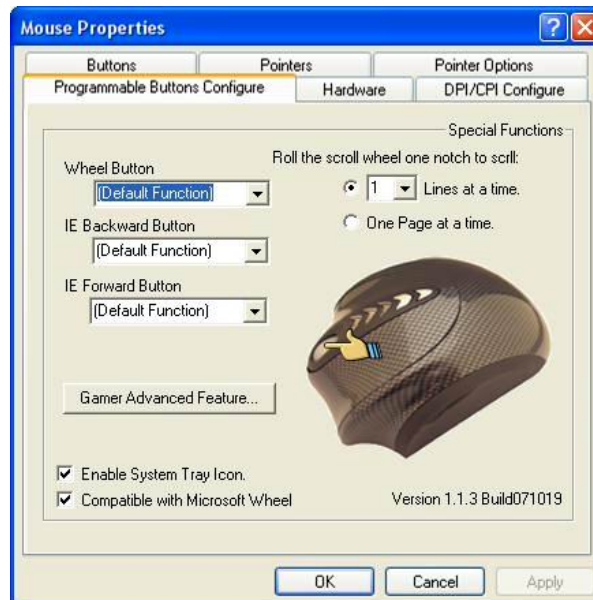


Kies de gewenste button en markeer dan de desbetreffende functie in het dropdownmenu:

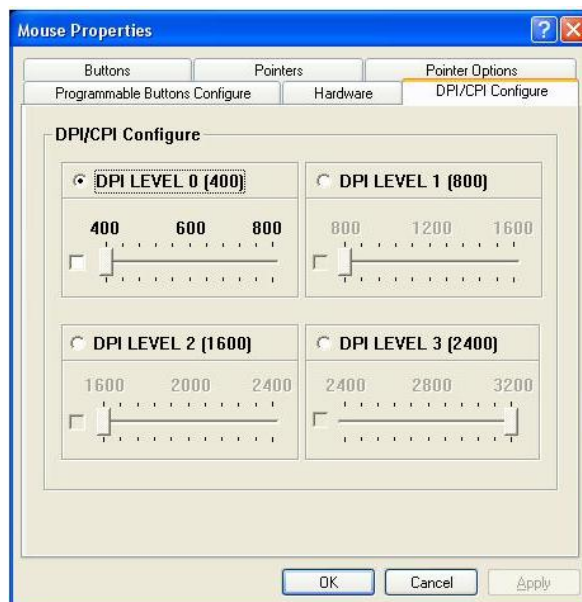
- Normal Function: standaard functie van de desbetreffende knop
 - Assign to Keep Shooting: repeterende vuurfunctie
 - Button Disabled: uitschakelen van de knop
 - Assign to Keyboard: geef per toetsenbord tot 3 letters in die met één druk op de toets (na elkaar) uitgevoerd moeten worden; heeft u een verkeerde toets ingedrukt, dan kunt u de ingave wissen door op „C“ te drukken.
- Druk na het programmeren van de toetsen op de knop „Apply“ om de programmering te bevestigen. Door op „OK“ te drukken kunt u de programmering afsluiten.

Instellen van de resolutie

De resolutie van de lasersensoren kan afhankelijk van de toepassings- of speelsituatie in vier niveaus (standaard: 400 / 800 / 1.600 / 2.400 dpi) ingesteld worden met behulp van de beide toetsen „6” en „7” (zie Afb. 1). Voor de fijnafstelling van de verschillende niveaus opent u het volgende venster met een dubbelklik op het muissymbool in de takenlijst resp. de keuze van de software „Laser Center” in het startmenu:



Klik nu op het veld „DPI/CPI Configure”; het volgende venster verschijnt:






Hier kunt u de verschillende niveaus nauwkeurig instellen. Kies eerst uit het drop down menu „Select Mouse” de juiste muis. Klik dan op het desbetreffende niveau en zet het daarbij passende haakje. Schuif de regelaar op de gewenste waarde en klik op de button „Apply” om het nieuwe niveau in te stellen.

Weergave-elementen

De ingestelde resolutie en het geselecteerde gewicht worden aangegeven door de LED's boven op de muis. De rode LED's zijn voor de resolutie, de blauwe LED's geven het geselecteerde gewicht aan:

Resolutie	Niveau 0	Niveau 1	Niveau 2	Niveau 3
Anzeige				

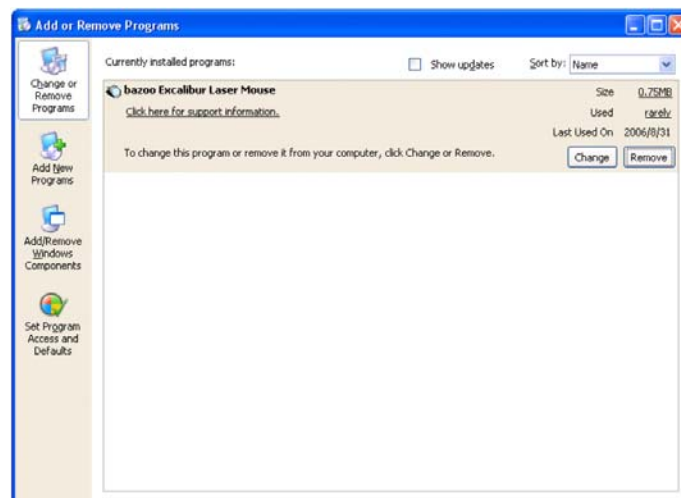
Module	10 gr	10 gr +15 gr	10 gr +15 gr +20 gr
Anzeige			

Open het deksel aan de onderkant van de muis om de gewichten te wijzigen en om de passende modules aan te vullen/ te verwijderen:



Software verwijderen

De installatie van de software kan in het beeldscherm „Software / Programma's wijzigen of verwijderen” van de systeembesturing ongedaan gemaakt worden:



Kies hiervoor het veld „bazoo Excalibur Laser Mouse” en klik op de button „Verwijderen”. U wordt automatisch door de uninstallprocedure geleid.

Indledning

De har truffet en fremragende beslutning...

ved at vælge en innovativ teknologi, der giver Dem enestående fordele. Brug nogle minutter på at læse denne vejledning grundigt igennem. Det vil være en stor hjælp til at forstå og beherske de forskellige funktioner.

Din mus er udstyret med en ny udviklet optisk lasersensor i stedet for den klassiske kugle. Denne er i stand til at sikre en præcis aflæsning og markørstyring på næsten alle overflader. Musens specielle overflade sørger for, at man kan arbejde behageligt og sikkert over længere tidsrum.

Vigtige ergonomiske informationer

Nogle eksperter mener, at brugen af en mus eller trackball kan resultere i beskadigelse af hænder, håndled, arme, nakke eller ryg. Hvis De føler smerter, følelsesløshed eller svaghed i disse legemsdele, bedes De søge professionel medicinsk hjælp.

For at reducere risikoen for tilskadekomst bedes De overholde følgende forsigtighedsforanstaltninger:

- Hold regelmæssige pauser. Rejs Dem op og gå lidt rundt flere gange i timen.
- Skift opgaver i løbet af dagen.
- Hold skuldrene i en afslappet stilling med albuerne i siden.
- Placer tastatur og mus på en sådan måde, at De ikke skal strække Dem for at nå dem.
- Tilpas stol og tastatur, så overarme og håndled er lige.
- Undgå at lægge håndleddene på skarpe kanter.

Systemforudsætninger

- Musen er kompatibel med standard-Microsoft®-Modus.
- For at den tredje knap og hjulet kan fungere, kræves Windows® 98 SE/2000/ME/XP/Vista.
- Hvis du bruger Windows® 98SE, så skal du ved installationen have Windows® Installations-CD ved hånden
- Musen er kompatibel med Mac OS 8.9, 9.x, 10.x + Linux 2.6.x.y.

Generel funktionsoversigt

- Bazoo Excalibur Laser Gaming Mouse er en lasermus med ledning, 5 knapper og scroll-hjul
- Den højeffektive laser arbejder med en bølgelængde på 850nm og en billedtid på 9.600 FPS
- Opløsningen kan indstilles til 4 niveauer indenfor 400 – 2.400 dpi
- Vægten kan øges op til 45g ved hjælp af ekstra moduler
- Den valgte opløsning og isatte vægt vises via LED'er
- Ergonomisk form tilpasset til højrehåandede
- Full speed USB tilslutning
- „Always-On“ funktion som fjerner standbyforsinkelse
- Klasse 1 laser

Inden De starter

- Opbevar denne installationsvejledning til senere brug! Den indeholder vigtige informationer til problemløsning.

Indhold

Indhold til Deres trådløse mus bazoo Excalibur Laser Gaming Mouse indeholder:

1. Lasermus
2. Vægtmoduler (10g, 15g, 20g)
3. Kort vejledning
4. Software- og driver-CD
5. Denne håndbog

Bemærk: Skulle pakkens indhold være ufuldstændig, bedes De straks henvende Dem til Deres forhandler angående erstatning.

Installation

1. Slut musens USB-stik til PC'ens USB-port.
2. PC'en kan identificere ny hardware og lader standard-drivprogrammer fra Windows-CD'en.
3. Musens basisfunktioner står nu til rådighed.
4. Læg driver-CD ned i PC'ens drev.
5. Klik i Explorer eller på skrivebordet dobbelt på dit CD-drev. Start filen „Setup.exe“ ved at dobbeltklikke på ikonen
6. Installationsproceduren startes automatisk. Følg anvisningerne på skærmen.

Efter installationen bliver De spurgt, om De ønsker at genstarte PC'en eller om De hellere vil vente til et senere tidspunkt. Vær opmærksom på, at alle ændringer først opnår gyldighed i det øjeblik, PC'en genstartes.

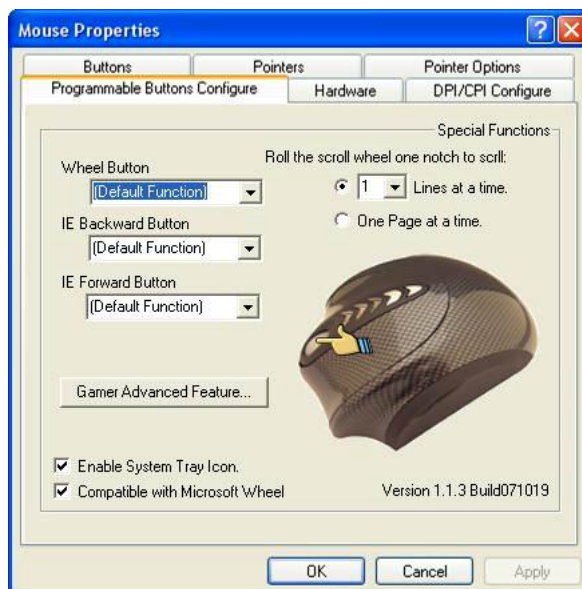
Programmering

Grundfunktionerne på Bazoo Excalibur Laser Gaming Mouse kan benyttes allerede inden det vedlagte drive installeres. Knapperne på siden er da programmeret med styresystemets standardfunktioner. For at programmere musen skal drive-softwaren først installeres (se "Installation"). Knapperne på musen er programmeret på følgende måde (se figur 1):

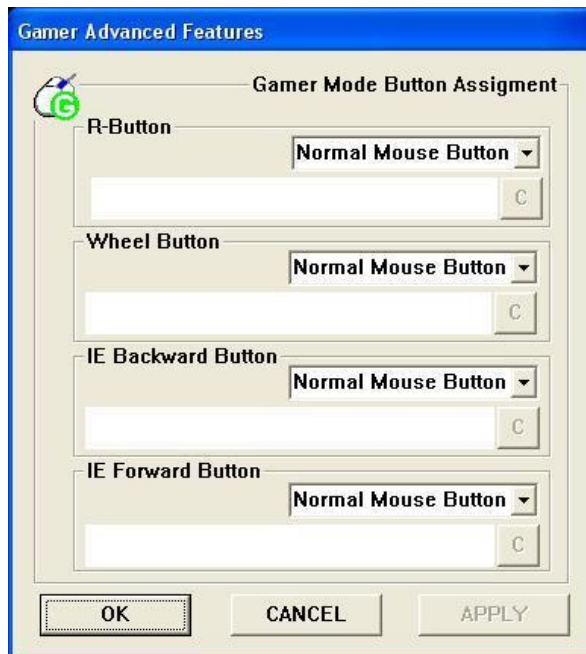
- | | |
|-----------------------------------|---------------------------------|
| 1 – Venstre museknap | 5 – Tilbage / femte museknap |
| 2 – Højre museknap | 6 – Opjustering af opløsningen |
| 3 – Scroll-hjul / tredje museknap | 7 – Nedjustering af opløsningen |
| 4 – Fremad / fjerde museknap | |



Dobbeltklik på musesymbolet i menulinjen eller start softwaren "Laser Center" i startmenuen for at programmere musen og installere drive-softwaren. Følgende vindue vises:



Nu kan museknapperne programmeres med styresystemets standardfunktioner. Klik derfor på drop-down menuerne „Wheel Button”, „IE Backward Button” eller „IE Forward Button” for at programmere de relevante knapper. Vær opmærksom på at brugen af disse programmerede knapper inde i nogle softwareprogrammer (f.eks. i spil) kan føre til fejlfunktioner i softwaren. For at programmere knapperne med spillfunktioner skal du klikke på knappen „Game Advanced Feature...” for derved at åbne det relevante vindue:



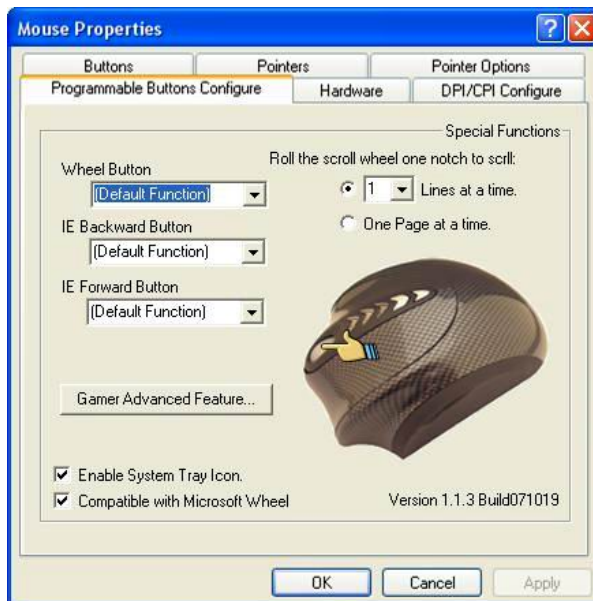
Udvælg den ønskede button og marker så den tilsvarende funktion i drop down menuen

- Normal Function: Den pågældende knaps standardfunktion
- Assign to Keep Shooting: Vedvarende skydefunktion
- Button Disabled: Deaktivering af knap
- Assign to Keyboard: Vælg pr. knap op til 3 bogstaver, som skal udløses med et tastetryk (efter hinanden); Hvis du laver en fejl ved indtastningen, kan du slette det indtastede med et tryk på „C”.

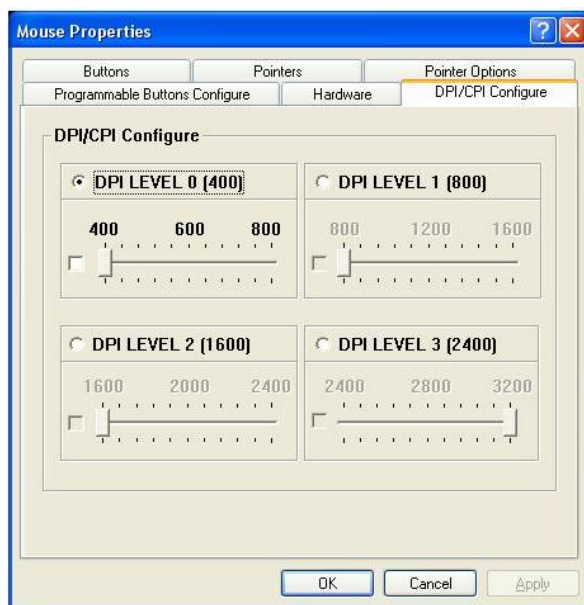
Klik efter programmeringen af knapperne på den afsluttende knap „Apply” for at bekræfte programmeringen. Klik på „OK” for at afslutte programmeringen.

Indstilling af opløsningen

Lasersensorens opløsning kan ved hjælp af knapperne 6 og 7 (se figur 1) indstilles til fire niveauer (standard: 400 / 800 / 1.600 / 2.400 dpi) alt efter anvendelses- eller spillesituation. For at finjustere de enkelte niveauer skal du åbne følgende vindue med et dobbeltklik på musesymbolet i menulinjen eller vælge "Laser Center" i startmenuen:



Vælg nu fanebladet „DPI/CPI Configure”; følgende vindue vises:






Her kan de enkelte niveauer indstilles nøjagtigt. Vælg først den korrekte mus i drop-down menuen „Select Mouse”. Klik derefter på det relevante niveau, og sæt det dertilhørende hak. Skub regulatoren til den ønskede værdi, og tryk på knappen „Apply” for at indstille det nye niveau.

Visningselementer

Den indstillede opløsning og valgte vægt vises ved hjælp af LED'erne på musens overside. De røde LED'er står for opløsningen, og de blå viser den valgte vægt:

Opløsning	Niveau 0	Niveau 1	Niveau 2	Niveau 3
Visning				

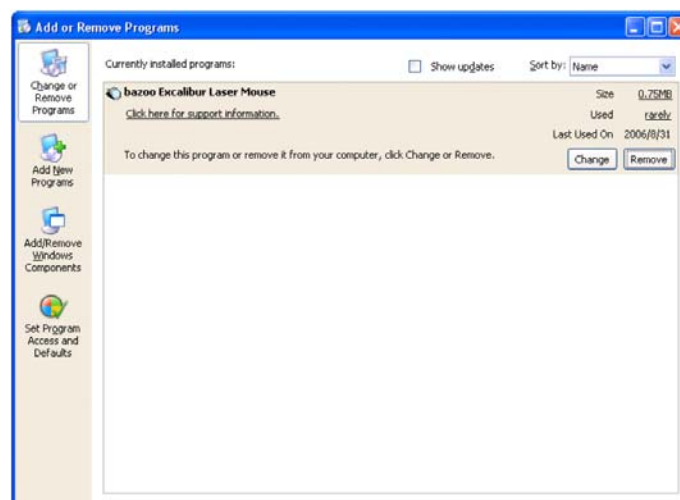
Modul	10g	10g +15g	10g +15g +20g
Visning			

For at ændre vægten skal du åbne låget på musens underside og tilføje/fjerne de ønskede moduler:



Afinstallation af softwaren

Softwaren kan afinstalleres i styresystemets systemmappe „Rediger eller fjern programmer“:



Vælg derefter posten „bazoo Excalibur Laser Mouse“, og klik på knappen „rediger/fjern“. Du bliver automatisk ført igennem afinstallationen.

Introdução

Você fez uma escolha excelente..

na medida em que optou por uma tecnologia inovadora que lhe trás vantagens excepcionais. Disponibilize uns poucos minutos do seu tempo para ler com cuidado esta introdução. Isto vai ajudá-lo a compreender e a dominar as diversas funcionalidades. Em vez da habitual esfera, o seu rato possui um sensor laser recentemente criado. Este consegue garantir, em quase todas as superfícies, um varrimento e comando preciso do cursor. A superfície especial do rato torna o trabalho fácil e seguro durante um longo período de tempo.

Informações importantes relativas à ergonomia

Alguns peritos são de opinião que a utilização de um rato ou de um trackball pode originar lesões nas mãos, nos pulsos, nos braços, no pescoço ou nas costas. Se tiver dores, sensações de adormecimento ou fraqueza nestas partes do corpo, recorra à ajuda de um profissional de medicina.

Para diminuir o risco de lesões, cumpra as seguintes medidas de precaução:

- Faça intervalos regulares, levante-se e caminhe várias vezes por hora.
- Mude o tipo de tarefa durante o dia.
- Mantenha os ombros descontraídos com os cotovelos nos lados.
- Coloque o teclado e o rato de maneira que não precisa de se esticar.
- Adapte a posição da cadeira e o teclado de maneira que os braços e os pulsos estejam na horizontal.
- Evite apoiar os pulsos em cantos vivos.

Pressupostos do sistema

- O rato é compatível com Microsoft®-Modus normalizado.
- A função da terceira tecla e da roda necessitam o Windows® 98 SE/2000/ME/XP/Vista
- Aquando da instalação, se utilizar a versão Windows® 98SE, deve ter o CD de instalação do Windows® à mão.
- O rato é compatível com Mac OS 8.9, 9.x, 10.x + Linux 2.6.x.y.

Sinopse geral das funções

- O rato bazoo Excalibur Laser Gaming é um rato laser de 5 botões com fios e Scroll
- O laser de alto rendimento trabalha com um comprimento de onda de 850nm e um período de transmissão de imagem de 9.600 FPS
- A resolução é regulável entre os 400 – 2.400 dpi em 4 níveis
- O peso pode ser alterado até 45g através de módulos complementares
- A resolução escolhida e o peso colocado são indicados pelos LEDs
- Forma ergonómica ideal para destros
- Ligação full speed USB
- Função “Always-On” para reacções sem atrasos
- Classe de laser 1

Introdução

- Guarde estas instruções de instalação! Elas contêm informações importantes para a resolução de problemas.

Conteúdo da embalagem

A embalagem do rato sem fios Excalibur contém:

1. Laser Mouse
2. Módulos de peso (10g, 15g, 20g)
3. Instruções básicas
4. Software e CD de instalação
5. Este manual de utilizador

Anotação: Se por acaso o conteúdo da embalagem não estiver completo, dirija-se por favor ao seu fornecedor para que lhe sejam fornecidas as peças em falta.

Instalação

1. Enfie a ficha USB do rato numa porta USB livre do seu PC
 2. O PC reconhece automaticamente o novo hardware e carrega os drivers básicos do CD do Windows
 3. As funções básicas do rato estão assim imediatamente disponíveis
 4. Insira a CD do controlador com os drivers no leitor de CD do PC
 5. No Explorer ou no Ambiente de Trabalho clique duas vezes no drive de CD. Clique duas vezes para iniciar o ficheiro "Setup.exe"
 6. A rotina de instalação inicia automaticamente. Siga as instruções do programa
- Terminada a instalação, é-lhe perguntado se deseja encerrar a sessão e reiniciar o computador ou fazê-lo mais tarde. Escolha a opção desejada. Considere no entanto, que as alterações só serão válidas após os PC ter sido reiniciado.

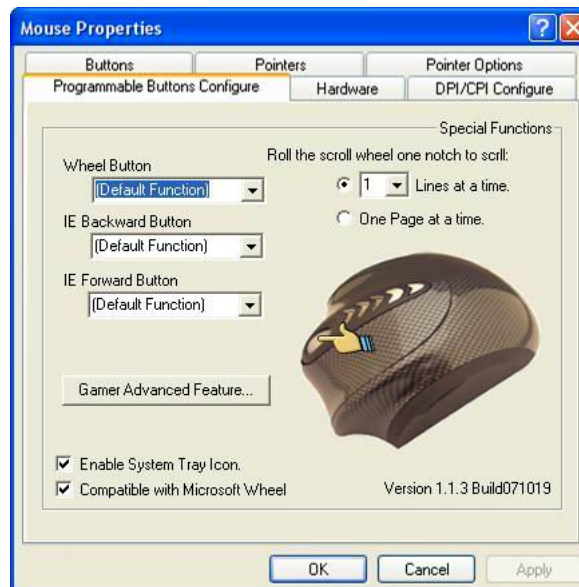
Programação

Sem a instalação dos programas de controlo adicionais pode usufruir das funções base do rato bazoo Excalibur Laser Gaming. Os botões laterais estão configurados com as funções base do sistema. Para programar o rato é necessário instalar primeiro os programas de controlo (v. "Instalação"). Os botões do rato estão configurados da seguinte forma (v. fig.1):

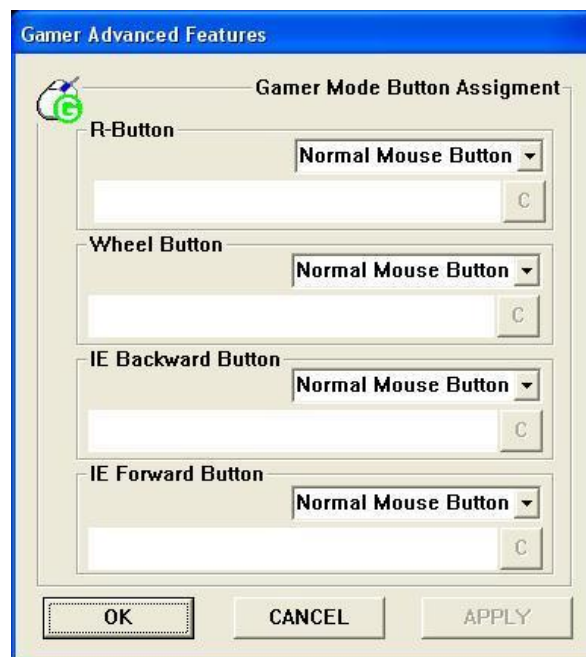
- | | |
|--|--------------------------------------|
| 1 – botão esquerdo do rato | 5 – para trás / quinto botão do rato |
| 2 – botão direito do rato | 6 – aumentar a resolução |
| 3 – Scroll / terceiro botão do rato | 7 – diminuir a resolução |
| 4 – para a frente / quarto botão do rato | |



Para programar o rato e para a configuração do software dos programas de controlo, faça um duplo clique sobre o símbolo do rato na barra de tarefas ou inicie o software "Laser Center" no menu "iniciar". Surgirá a seguinte janela:



Agora pode configurar os botões do rato com as funções base do sistema. Clique em "Wheel Button", "IE Backward Button" ou "IE Forward Button" para configurar o botão correspondente. Tenha em atenção que ao pressionar uma destas teclas programadas no decorrer de algum software (como por ex. em jogos) pode levar a erro do software. Para a programação dos botões com a função de jogos, clique no botão "Gamer Advance Feature...", para abrir a janela auxiliar correspondente:



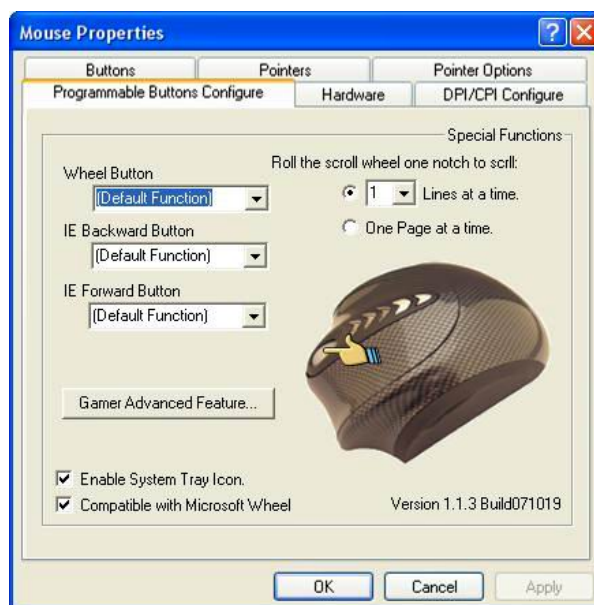
Seleccione o botão desejado e marque a seguir a função correspondente no menu de lista pendente:

- Função normal: Função base da tecla
- Assign to Keep Shooting: Função de tiros constante
- Button Disabled: Desactivar o botão
- Assign to Keep Shooting: Insira através do teclado um máximo de 3 letras, que ao pressionar uma tecla devem dispar (sucessivamente); se se enganou pode, ao pressionar a tecla "C", apagar a introdução.

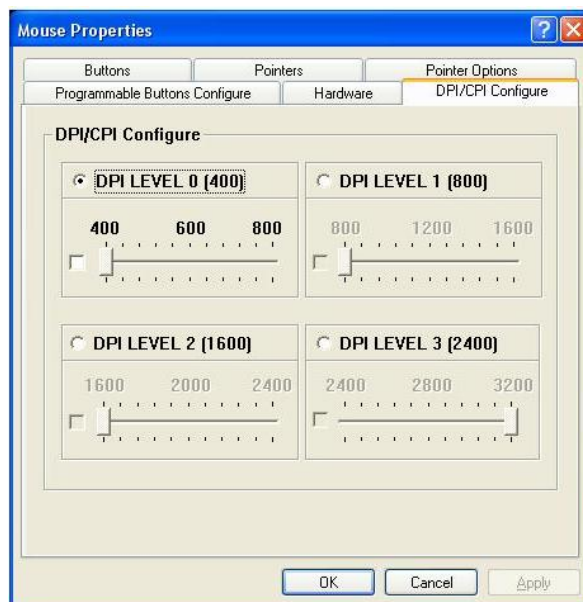
Clique, após a programação dos botões na tecla "Apply", para confirmar a programação. Pressionando o cursor sobre "OK" pode terminar a programação.

Regular a resolução

A resolução do laser pode, consoante a situação de utilização ou a situação de jogo, ser regulado com ajuda das teclas “6” e “7” (v. fig. 1) em quatro passos (standard: 400 / 800 / 1.600 / 2.400 dpi). Para a regulação minuciosa de cada passo abra a seguinte janela, através de um duplo clique sobre o símbolo do rato na barra de tarefas ou inicie o software “Laser Center” no menu “Iniciar”.



Seleccione agora o separador “DPI/CPI Configure” e surgirá a seguinte janela:






Aqui pode configurar cada passo minuciosamente. Seleccione o rato correcto no menu Drop Down "Select Mouse". Clique sobre o passo correspondente e coloque um visto. Empurre o regulador para o valor pretendido e clique no botão "Apply", para seleccionar o novo nível.

Elementos de indicação

A resolução seleccionada e o peso escolhido serão indicados pelo LED no lado superior do rato. Os LEDs vermelhos indicam a resolução e os LEDs azuis indicam o peso seleccionado:

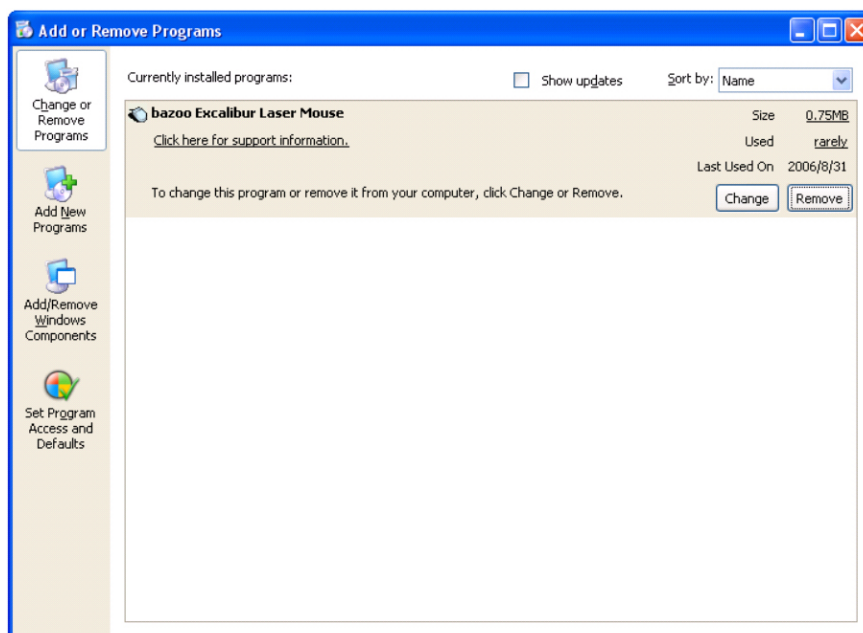
Resolução	Nível 0	Nível 1	Nível 2	Nível 3
Indicação				

Módulo	10g	10g +15g	10g +15g +20g
Indicação			

Para a alteração dos pesos abra a tampa no lado inferior do rato e adicione/retire os módulos correspondentes:


Desinstalar Software

O Software pode ser desinstalado no ecrã “Alterar ou remover programas/software” do controlo de sistema:



Para isso, seleccione a introdução “bazoo Excalibur Laser Mouse” e clique no botão “Remover”. Será conduzido pelo processo automático de desinstalação.

Wstęp

Dokonałeś doskonałego wyboru, decydując się na skorzystanie z innowacyjnej technologii, która posiada wiele niespotykanych zalet. Poświęć teraz kilka minut, by dokładnie przeczytać niniejszą instrukcję obsługi. Pomoże Ci to zrozumieć i opanować różne funkcje urządzenia. Zamiast tradycyjnej kulki Państwa mysz jest teraz wyposażona w nowy optyczny czujnik laserowy. Gwarantuje on precyzyjne wskazania i sterowanie kursorem na prawie wszystkich powierzchniach. Specjalna powierzchnia myszki zapewnia przyjemną i nienaganną pracę również przez długi okres czasu.

Ważne informacje ergonomiczne

Niektórzy eksperci twierdzą, że używanie myszki lub kulki trackball może być przyczyną dolegliwości w dłoniach, stawach promieniowo-nadgarstkowych, ramionach, karku lub plecach. Jeśli odczuwasz bóle, drętwienie lub słabość w wymienionych częściach ciała, to zasięgnij porady lekarza.

Aby uniknąć obrażeń i dolegliwości, należy stosować następujące środki zapobiegawcze:

- Robić regularne przerwy, kilka razy na godzinę wstać i przejść się po pomieszczeniu.
- Zmieniać zadania w ciągu dnia.
- Trzymać ramiona w swobodnej pozycji z łokciami po bokach ciała.
- Klawiaturę i myszkę ustawić w takiej pozycji, by nie wymagały silnego wyciągania ciała.
- Dopasować pozycję krzesła i klawiatury w taki sposób, by ramiona i stawy promieniowo-nadgarstkowe były proste.
- Unikać kontaktu stawów promieniowo-nadgarstkowych z ostrymi krawędziami.

Wymagania systemowe

- Myszka jest kompatybilna ze standardowym trybem Microsoft.
- Do działania trzeciego przycisku i kulki wymagany jest system Windows® 98 SE/2000/ME/NT/XP/Vista.
- W przypadku korzystania z systemu operacyjnego Windows® 98SE podczas instalacji należy mieć przygotowany dysk CD z instalatorem systemu operacyjnego Windows®.
- Myszka jest kompatybilna z systemami operacyjnymi Mac OS 8.9, 9.x, 10.x + Linux 2.6.x.y.

Ogólny opis funkcji

- bazoo Excalibur Laser Gaming Mouse to przewodowa myszka z 5 przyciskami i rolką
- Najwyższej jakości laser wykorzystuje fale o długości 850nm i częstotliwość 9.600 FPS
- Rozdzielczość można ustawiać w zakresie od 400 do 2.400 dpi (4 poziomy)
- Wagę można zwiększyć do 45g poprzez dodatkowe moduły
- Wybrana rozdzielczość i ustawiona waga są sygnalizowane przy pomocy diod LED
- Optymalny ergonomiczny kształt dla osób praworęcznych
- złącze USB Full speed
- Funkcja „Always-On“ w celu zapewnienia możliwości niezwłocznego reagowania
- Laser klasy 1

Zanim zaczniesz

Zachowaj instrukcję obsługi, ponieważ zawiera ważne informacje dotyczące rozwiązywania problemów!

Zawartość opakowania

Opakowanie z myszką radiową Laser FM Velvet zawiera:

1. Laser Mouse
2. Ładowarka ze zintegrowanym portem USB Hub
3. Niniejszą instrukcję
4. CD ze sterownikami

Wskazówka: Jeżeli zawartość opakowania jest niekompletna, to należy niezwłocznie zwrócić się do sprzedawcy w celu uzupełnienia braków.

Instalacja

1. Podłączyć wtyczkę USB myszy do portu USB na komputerze
 2. Komputer rozpoznaje nowy element hardware i ładuje standardowy sterownik z systemowej CD Windows
 3. Można teraz korzystać z podstawowych funkcji myszy
 4. Włożyć dyskietkę zawierającą sterownik w napęd dyskietek w PC
 5. W „Eksploratorze” lub w pozycji „Mój komputer” kliknąć dwukrotnie na napęd CD. Podwójnym kliknięciem uruchomić plik „Setup.exe”.
 6. Program instalacyjny startuje automatycznie. Dalej postępować według poleceń wyświetlanych na ekranie.
- Po zakończeniu instalacji na ekranie pojawia się zapytanie, czy zrestartować PC od razu, czy też w późniejszym czasie. Pamiętaj, że wszystkie wprowadzone zmiany stają się aktualne dopiero po zrestartowaniu komputera.

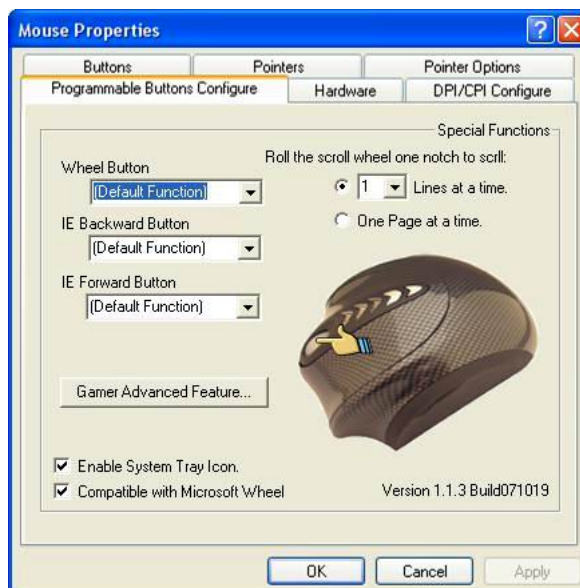
Programowanie

Nawet bez instalacji załączonego sterownika możecie Państwo używać podstawowych funkcji bazoo Excalibur Laser Gaming Mouse. Bocznym przyciskom są wówczas przypisane standardowe funkcje oferowane przez system operacyjny. W celu zaprogramowania myszki należy najpierw zainstalować sterowniki (patrz „Instalacja”). Klawisze myszki są zaprogramowane w następujący sposób (patrz rys. 1):

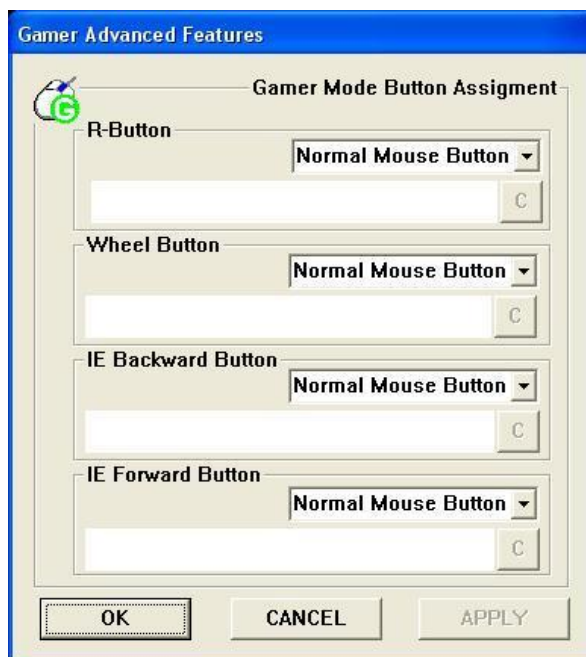
- | | |
|---|------------------------------------|
| 1 – lewy przycisk myszki | 5 – wstecz / piąty przycisk myszki |
| 2 – prawy przycisk myszki | 6 – zwiększanie rozdzielczości |
| 3 – rolka / trzeci przycisk myszki | 7 – zmniejszanie rozdzielczości |
| 4 – do przodu / czwarty przycisk myszki | |



Aby zaprogramować myszkę i ustawić sterowniki należy dwa razy kliknąć na symbol myszki na pasku zadań lub uruchomić program „Laser Center” w Menu Start. Pojawi się następujące okno:



Teraz można przypisać do przycisków myszy standardowe funkcje systemu operacyjnego. W tym celu należy kliknąć na rozwijane menu „Wheel Button”, „IE Backward Button” lub „IE Forward Button”, aby zaprogramować te przyciski w żądany sposób. Proszę zwrócić uwagę na to, że naciśnięcie tych zaprogramowanych przycisków w niektórych programach (np. w grach) może prowadzić do błędnego funkcjonowania programu. Żeby zaprogramować przyciski funkcjami gier, należy kliknąć opcję „Gamer Advanced Feature...”, aby otworzyło się odpowiednie dodatkowe okno:



Prosimy wybrać żądany przycisk i zaznaczyć następnie odpowiednią funkcję w rozwijanym menu.

- Normal Function: standardowa funkcja danego przycisku
- Assign to Keep Shooting: funkcja ciągłego strzelania
- Button Disabled: dezaktywacja przycisku
- Assign to Keyboard: proszę z klawiatury wpisać maksymalnie do 3 liter, które mają być aktywowane naciśnięciem przycisku myszy (kolejno); w razie pomyłki można skasować literę poprzez naciśnięcie „C” na zakładce.

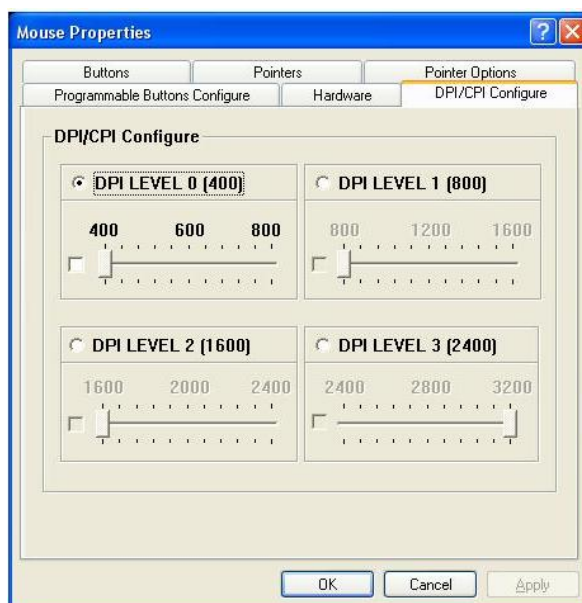
Po przypisaniu funkcji do klawiszy proszę kliknąć na przycisk „Apply”, aby potwierdzić zaprogramowanie. Kliknięcie na „OK” kończy programowanie.

Ustawianie rozdzielczości

Rozdzielczość sensora lasera może być ustawiana czterostopniowo w zależności od aktualnego użytkownika lub sytuacji w grze przy pomocy przycisków „6” i „7” (patrz rys. 1) (standard: 400 / 800 / 1.600 / 2.400 dpi). Aby dokładnie dostosować poszczególne poziomy należy otworzyć przedstawione poniżej okno poprzez podwójne kliknięcie na symbol myszki na pasku zadań lub wybranie programu „Laser Center” w Menu Start:



Po wybraniu zakładki „DPI/CPI Configure” pojawia się okno:






Tutaj można ustawić dokładnie poszczególne stopnie. Najpierw należy wybrać odpowiedni typ myszki z rozwijanego menu „Select Mouse”. Następnie należy kliknąć na odpowiedni poziom i zaznaczyć go. Potem trzeba przesunąć suwak na żadaną wartość i nacisnąć przycisk „Apply” (zastosuj), aby ustawić zadany poziom.

Wskaźniki

Ustawiona rozdzielczość i wybrana waga są sygnalizowane poprzez diody LED w górnej części myszki. Czerwone diody LED oznaczają rozdzielczość, niebieskie wagę:

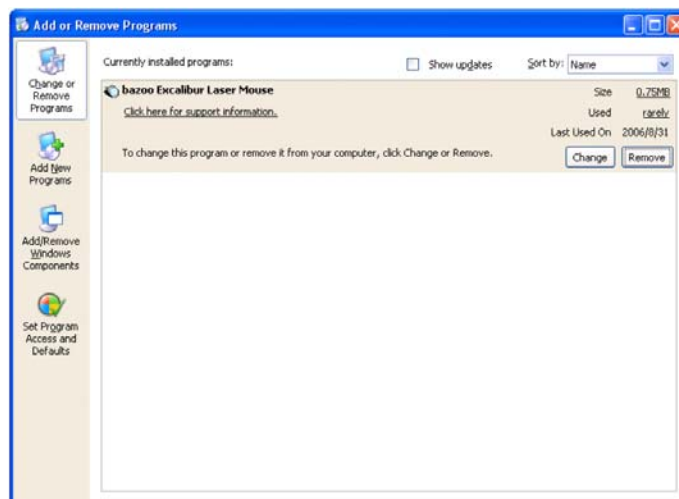
Rozdzielczość	Poziom 0	Poziom 1	Poziom 2	Poziom 3
Wskaźnik				

Obciążnik	10g	10g +15g	10g +15g +20g
Wskaźnik			

Aby zmienić obciążniki należy otworzyć pokrywę na spodzie myszki i uzupełnić/wyjąć odpowiednie obciążniki:


Odstalowanie oprogramowania

Program można odinstalować przy użyciu funkcji „Dodaj lub usuń programy” w Panelu sterowania:



W tym celu należy wybrać „bazoo Excalibur Laser Mouse” i kliknąć na przycisk „Usuń”. Program automatycznie poprowadzi Państwa przez proces deinstalacji.

Inledning

Du har gjort ett utmärkt val...

genom att välja en innovativ teknologi som har enastående fördelar. Ta några minuter att läsa igenom denna manual noggrant. Detta kommer att hjälpa Dig att förstå de olika funktionerna och att behärska dem.

Din mus har, istället för den traditionella kulan, en helt nyutvecklad optisk lasersensor. Denna är så placerad att den känner av nästan alla underlag exakt och bibehåller markörens styrning.

Viktig ergonomisk information

En del experter tror att användandet av mus eller en trackball leder till skador på händer, handleder, armar, nacke och rygg. Om ni upplever smärtor, stum- eller svaghet i dessa kroppsdelar ska professionell medicinsk hjälp sökas.

För att reducera skaderisk ska följande försiktighetsmått vidtagas:

Gör regelbundna pauser, ställ dig upp och gå omkring flera gånger i timman.

Byt arbetsuppgifter under dagen.

Slappna av i axlarna och håll armbågarna längs kroppens sidor.

Placera tangentbord och mus så att du inte behöver sträcka dig.

Anpassa stol och tangentbord till överarmar och handleder så att de är raka.

Undvik att lägga handleder på skarpa kanter.

Systemförutsättningar

Musen är kompatibel med Standard-Microsoft®-Modus

Funktionen på tredje tangenten och hjulet behöver Windows® 98 SE/2000/ME/XP/Vista

· Musen är kompatibel med Mac OS 8.9, 9.x, 10.x

Allmän funktionsöversikt

· Bazoo Excalibur Laser Gaming Mouse är en kabelansluten lasermus med 5 tangenter och scrollhjul

· Högkapacitetslasern arbetar med en våglängd på 850 nm och en bildhastighet på 9.600 FPS

· Upplösningen går att ställa in i området från 400 - 2 400 dpi och i 4 steg.

· Vikten kan, genom att lägga till moduler, ökas med 45 gram

· Vald upplösning och insatt vikt visas med LED.

· Optimerad, ergonomisk form för högerhänta.

· Full speed USB-anslutning

· "Always-On"-funktion för fördröjningsfri reaktion.

· Laserklass 1

Förpackningsinnehåll

Förpackningen innehåller:

1. bazoo Excalibur Laser Gaming Mouse

2. Viktmodul (10 g, 15 g, 20 g)

3. Snabbinformation

4. Programvara- och driver-CD

5. Denna manual

Anmärkning: Om innehållet i förpackningen skulle vara ofullständigt var vänlig vänd dig till Din återförsäljare för ersättningsmaterial.

Installation

1. Anslut musens USB-kontakt med en USB-port på Din PC.
 2. PCn känner av en ny hardvara och laddar standraddrivern från Windows-CDn.
 3. Musens grundfunktioner står nu till förfogande.
 4. Lagg driverCDn i spelaren på Din PC.
 5. Dubbelklicka i Explorer eller arbetsplats på din CD-spelare. Starta „Setup.exe.“ i arkivet genom att dubbelklicka.
 6. Installationsrutinen startar automatiskt. Följ anvisningen på skärmen
- Efter avslutad installation kommer en förfrågan om PCn ska startas om på nytt eller om man vill vänta till en senare tidpunkt. Beakta att alla ändringar blir verksamma först med förnyad start av PCn.

Programmering

Utan installation av bifogad driver kan du redan använda bazoo Excalibur Laser Gaming Mouse i sin grundfunktion. Sidotangenterna är då belagda med driftssystemets standardfunktion. För att programmera musen måste mjukvaran för drivern först installeras (se Installation). Tangenterna på musen har följande beläggning (se bild 1):

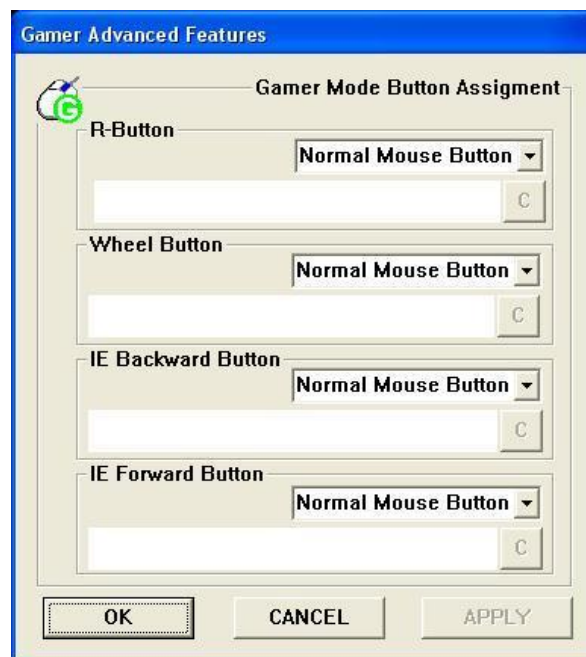
- | | |
|--------------------------------------|------------------------------|
| 1 - vänster mustangent | 5 - Retur/femte mustangenten |
| 2 - höger muttangent | 6 - Öka upplösning |
| 3 - scrollhjul / tredje mustangenten | 7 - Reducera upplösning |
| 4 - Framåt / fjärde mustangenten | |



För att programmera musen eller för att installera driverns programvara dubbelklickar man på mussymbolen i aktivitetsfältet eller startar programvaran "Laser Center" i startmenyn. Följande fönster syns:



Nu kan tangenterna beläggas med standardfunktionerna i drivsystemet. Klicka på rullgardinsmenyn „Wheel Button”, „IE Backward Button” eller „IE Forward Button” för att belägga motsvarande tangenter. Beakta att en tryckning på dessa programmerade tangenter för vissa programvaror (t.ex. för spel) kan leda till felfunktioner på mjukvaran. För att programmera tangenterna med Gaming(spel)funktionen klickar man på tangenten "Gamer Advanced Feature" för att öppna motsvarande tilläggsfönster.



Välj önskad knapp och markera sedan motsvarande funktion i drop down-menyn.

- Normal function: Standardfunktion för respektive tangent
- Assign to Keep Shooting: Varaktigt skjutning
- Button Disabled: Deaktivera tangenten
- Assign to Keyboard: Ange, per tangent, upp till 3 bokstäver som ska utlösas med en tangenttryckning (i följd); om du skrivit fel kan du radera inmatningen med en tryckning på „C”.

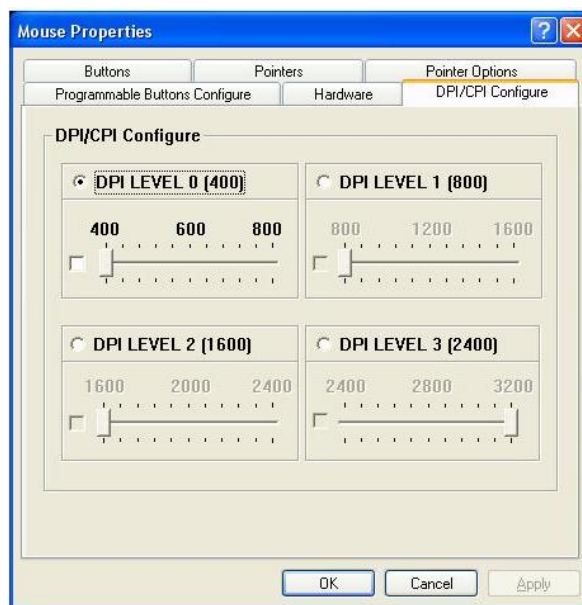
Tryck efter programmering på brytarens tangent "Apply" för att bekräfta programmeringen. Genom att trycka på "OK" stänger man ner programmeringen.

Inställning av upplösning

Lasersensorns upplösning kan, beroende på användning eller spel ställas in i fyra steg (standard: 400 / 800 / 1.600 / 2.400 dpi) med tangenterna „6” och „7”. För finjustering av det individuella steget öppnar man följande fönster med dubbelklick på musymbolen i aktivitetsfältet resp. väljer man ”Lase Center” i programvarans startmeny:



Välj nu fliken ”DPI/CPI”, följande fönster syns:






Här kan man ställa in de individuella stegen. Välj först ut passande mus ur rullgardinsmenyn „Select Mouse”. Klicka därefter på passande steg och bocka för passande ruta. Skjut reglaget till önskat värde och klicka på tangenten ”Apply” för att ställa in det nya steget.

Visningselement

Inställd upplösning och vald vikt visas genom LEDs på musens översida. Röda LEDs innebär upplösning, blå LED visar vald vikt:

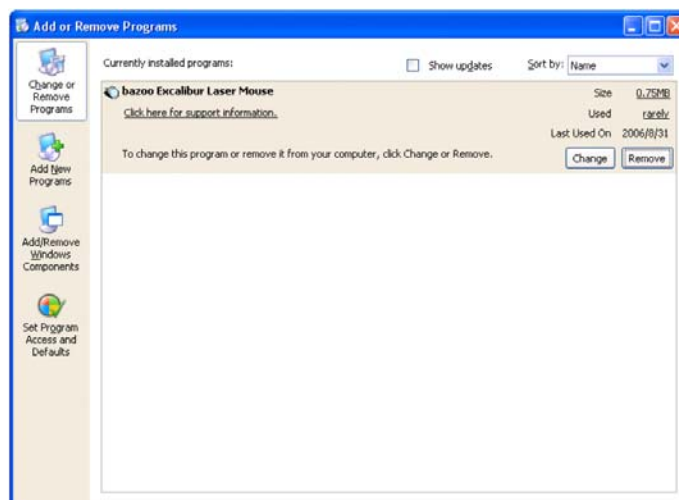
Upplösning	Steg 0	Steg 1	Steg 2	Steg 3
Visning				

Modul	10g	10g +15g	10g +15g +20g
Visning			

För att ändra vikt öppnar man locket på undersidan av musen och ökar/minskar motsvarande modul:


Avinstallera programvara

Programvaran kan avinstalleras i "Ändra eller demontera Software/program" systemstyrningens skärm:



Välj här indraget „bazoo Excalibur Laser Mouse” och klicka på tangenten „Radera”. Du förs automatiskt genom deinstallationsförloppet.

Hotline Support

D	+49 / (0) 180 / 540 49 10 hotline@vivanco.de
GB	consumer@vivanco.co.uk
F	hotline@vivanco-france.fr
E	vivanco@vivanco.es
I	support@vivanco.it
NL	info@vivanco.nl



a brand of

Vivanco GmbH • D-22926 Ahrensburg/Germany
phone +49 - 4102 - 231-0 • www.bazoo.de • hotline@vivanco.de

Designs and specifications are subject to change without notice!
Alle Markennamen sind eingetragene Warenzeichen der jeweiligen Inhaber.
All brandnames are trademarks of their respective owners.